

Геометрические характеристики								
Шифр профиля	Диаметр описывающей окружности, мм	Площадь сечения, см ²	Масса кг/м.п.	Масса Al, кг/м.п.	Лх, см	Вх, см	Лу, см	Ву, см
АПК07-01	89	7,668	1,934	1,796	21,42	9,02	4,387	11,39
АПК07-02	99	8,299	2,105	1,967	26,63	6,99	4,969	11,97
АПК07-03	56,5	4,305	1,022	0,884	-	-	-	-
АПК07-04	83,3	4,48	1,142	1,073	-	-	-	-
КР4127	23,7	0,585	-	0,158	-	-	-	-
КР41245	122,4	15,39	-	4,17	-	-	-	-
КР41456	48,4	1,599	-	0,433	-	-	-	-
КР41457	43,2	1,491	-	0,404	-	-	-	-
КР41458	38,4	1,383	-	0,375	-	-	-	-
КР41459	34,4	1,275	-	0,346	-	-	-	-
КР41460	32	1,026	-	0,278	-	-	-	-
КР41461	57	3,541	-	0,96	-	-	-	-
КР41462	35	0,97	-	0,263	-	-	-	-
КР41463	15	0,53	-	0,144	-	-	-	-
КР41464	32,7	1,043	-	0,283	-	-	-	-
КР41465	69	3,035	-	0,822	-	-	-	-
КР41466	37,5	0,696	-	0,189	-	-	-	-
КР4528	123	22,5	-	6,075	-	-	-	-
КР45522	90,4	8,212	-	2,226	-	-	-	-

Изоляционные комплектующие

Шифр	Назначение	Вид	Масса, кг/шт.
КИ-10	Вставка в профиль. Материал - гипсокартон огнестойкий ГК/ЛО производства KNAUF		0,296 кг/м.п.
КИ-11	Вставка в профиль. Материал - гипсокартон огнестойкий ГК/ЛО производства KNAUF		0,296 кг/м.п.
КИ-12	Вставка в профиль. Материал - гипсокартон огнестойкий ГК/ЛО производства KNAUF		0,228 кг/м.п.
КИ-13	Вставка в профиль. Материал - гипсокартон огнестойкий ГК/ЛО производства KNAUF		0,205 кг/м.п.
КИ-14	Вставка в профиль. Материал - гипсокартон огнестойкий ГК/ЛО производства KNAUF		0,151 кг/м.п.
КИ-15	Вставка в профиль. Материал - гипсокартон огнестойкий ГК/ЛО производства KNAUF		0,084 кг/м.п.
КИ-17	Вставка в профиль. Материал - гипсокартон огнестойкий ГК/ЛО производства KNAUF		0,350 кг/м.п.
КИ-18	Вставка в профиль. Материал - гипсокартон огнестойкий ГК/ЛО производства KNAUF		0,300 кг/м.п.
КИ-19	Вставка в профиль. Материал - гипсокартон огнестойкий ГК/ЛО производства KNAUF		0,110 кг/м.п.

Стальные комплектующие

Шифр	Назначение	Вид	Масса, кг/шт.
КС.02.07	Держатель заполнения		0,008
КС.02.08	Усиливающий элемент		0,038
КС.02.11	Стальной запорный штифт к шпингалету, Ø6x125		0,028
КС.02.13	Усиливающий элемент. Труба прямоугольная оцинкованная 50x30		2,32 кг/м.п.

Фурнитура дверная

Шифр	Назначение	Вид
РД-01.250.70 РД-01.300.70 РД-01.350.70	Комплект ручек A=250 A=300 A=350	
РД-02.250.70 РД-02.300.70 РД-02.350.70	Комплект ручек A=250 A=300 A=350	
РД-03.250.70 РД-03.300.70 РД-03.350.70	Комплект ручек A=250 A=300 A=350	
Stublina 51/51	Цилиндр замка	

Резиновые уплотнители

Шифр	Назначение	Вид	Масса, кг/м.п.
ТПУ-004ММ	Уплотнитель стекла		0,055
КПУ-204	Уплотнитель стекла		0,059
КПУ-208	Уплотнитель стекла		0,099
Р5	Уплотнитель двери		0,035
950/69	Уплотнитель		0,087
SK 10134	Щеточный уплотнитель		0,013

Изоляционные комплектующие

Шифр	Назначение	Вид	Масса, кг/шт.
КИ-01	Дистанционная подкладка. Материал - керамическая дюза марки ТКБ, толщина 3 мм.		0,0001
КИ-02	Дистанционная подкладка. Материал - керамическая дюза марки ТКБ, толщина 4 мм.		0,0002
КИ-03	Дистанционная подкладка. Материал - керамическая дюза марки ТКБ, толщина 5 мм.		0,0003
КИ-04	Опорная подкладка 8x16x100. Материал - СМЛ, толщина 8 мм.		0,01
КИ-05	Опорная подкладка 8x28x100. Материал - СМЛ, толщина 8 мм.		0,017
КИ-06	Фиксирующая подкладка, длина 100 мм. Материал - авиационная фанера, пропитанная огнезащитным составом		0,001
КИ-07	Фиксирующая подкладка, длина 100 мм. Материал - авиационная фанера, пропитанная огнезащитным составом		0,002
КИ-08	Фиксирующая подкладка, длина 100 мм. Материал - авиационная фанера, пропитанная огнезащитным составом		0,002
КИ-09	Фиксирующая подкладка, длина 100 мм. Материал - авиационная фанера, пропитанная огнезащитным составом		0,004

Стальные комплектующие

Шифр	Назначение	Вид	Масса, кг/шт.
КРМ05.01	Уголок жесткости		0,020
КС.01.48	Пластик 100x25x2,5		0,046
КС.01.49	Пластик усиленный 200x50x5		0,382
КС.02.01	Усиливающий элемент		0,007
КС.02.02	Усиливающий элемент		0,008
КС.02.03	Усиливающий элемент		0,025
КС.02.04	Держатель заполнения		0,018
КС.02.05	Держатель заполнения		0,015
КС.02.06	Держатель заполнения		0,012

Алюминиевые комплектующие

Шифр	Назначение	Вид	Масса, кг/шт.
КР41245У-8,3	Угловая закладная в профили АПК 07-01 и АПК 07-02, L=8,3 мм.		0,035
КР4528У-8,3	Угловая закладная в профили АПК 07-01 и АПК 07-02, L=8,3 мм.		0,050
КР45522У-12,6	Угловая закладная в профиль АПК 07-04, L=12,6 мм.		0,028
КР41461Т-31	Т-образная закладная в профиль АПК 07-01, L=31 мм.		0,030

Farit LOIRA+ 7023V + Farit 6604, установочный комплект, 6 шт. на петлю	Петля дверная трехпальчиковая	
Farit LOIRA+ 7003Vi + Farit 6604, установочный комплект, 6 шт. на петлю	Петля дверная трехпальчиковая	
Farit LOIRA+ 7020V + Farit 6604, установочный комплект, 4 шт. на петлю	Петля дверная двухпальчиковая	
Farit LOIRA+ 7000V + Farit 6604, установочный комплект, 4 шт. на петлю	Петля дверная двухпальчиковая	
Giesse Domina HP Rapid 05061R + Rapid 05209000, установочный комплект, 6 шт. на петлю	Петля дверная трехпальчиковая	
Giesse Domina HP Rapid 05060 + Rapid 05209000, установочный комплект, 4 шт. на петлю	Петля дверная двухпальчиковая	
Savio 14.08	Верхняя и нижняя ответная планка шпингалета	
Savio 1520/16	Шпингалет	



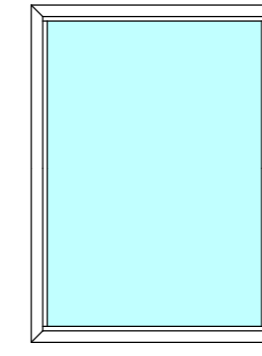
Фурнитура дверная

Шифр	Назначение	Вид
Farit Domatic Compact plus A5003	Противоударная фурнитура (падающий порог)	
Farit 2501B	Замок с фалевой защелкой	
Farit 2501F	Замок с роликовой защелкой	
Farit 2618	Ответная планка замка	
Farit Hagus 2051	Нажимной гарнитур	
Farit 2100B	Накладка на цилиндр	
DORMA 985.0 B30	Замок с роликовой защелкой	
DORMA 952.0 B30	Замок с фалевой защелкой	
DORMA 717	Ответная планка замка	
DORMA ZS 8998	Нажимной гарнитур	

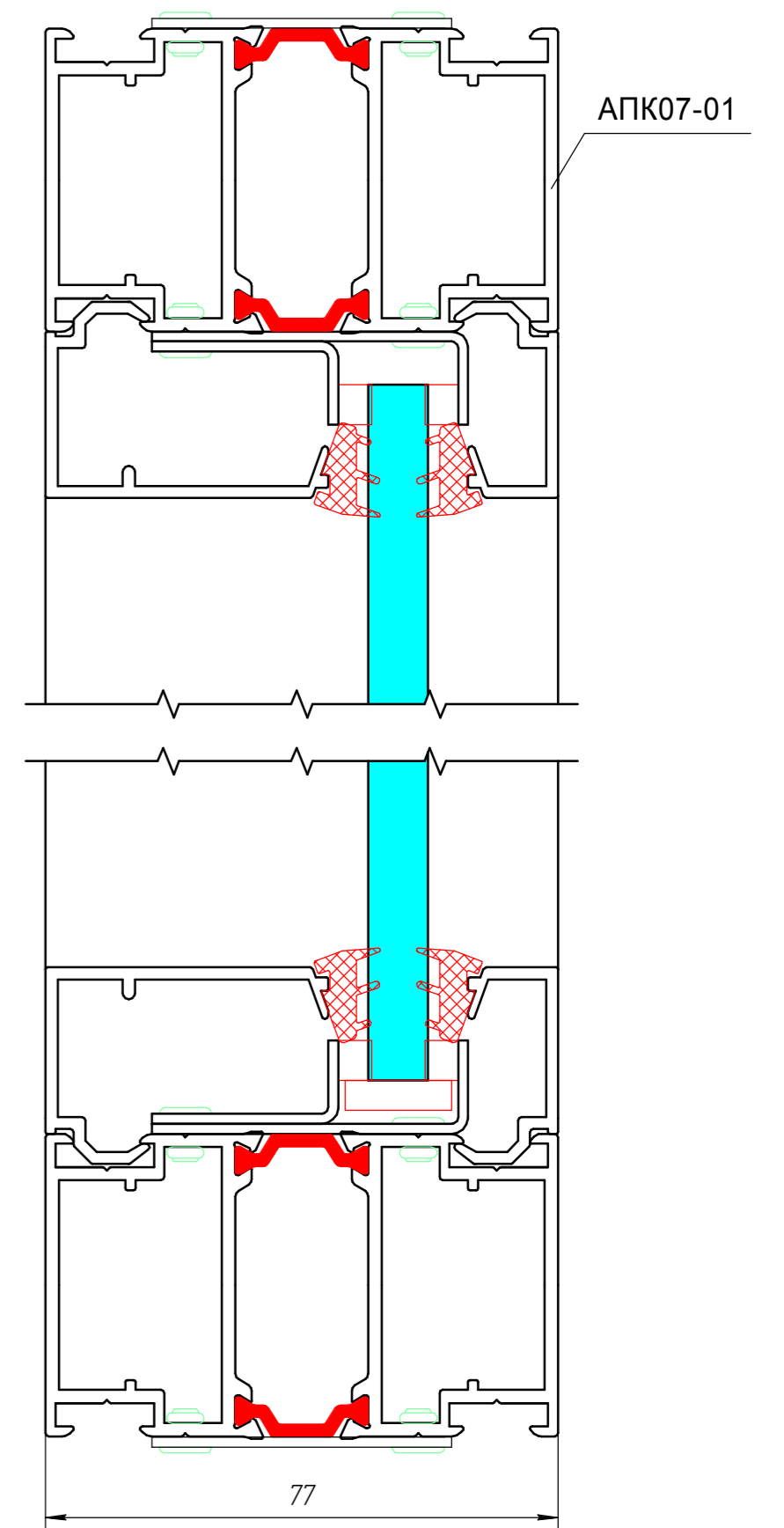
Пластиковые комплектующие

Шифр	Назначение	Вид	Масса, кг/шт.
КСК-021	Заглушка в "лендью" створку двери		0,0013
КСК-021-01	Заглушка в "лендью" створку двери		0,0013

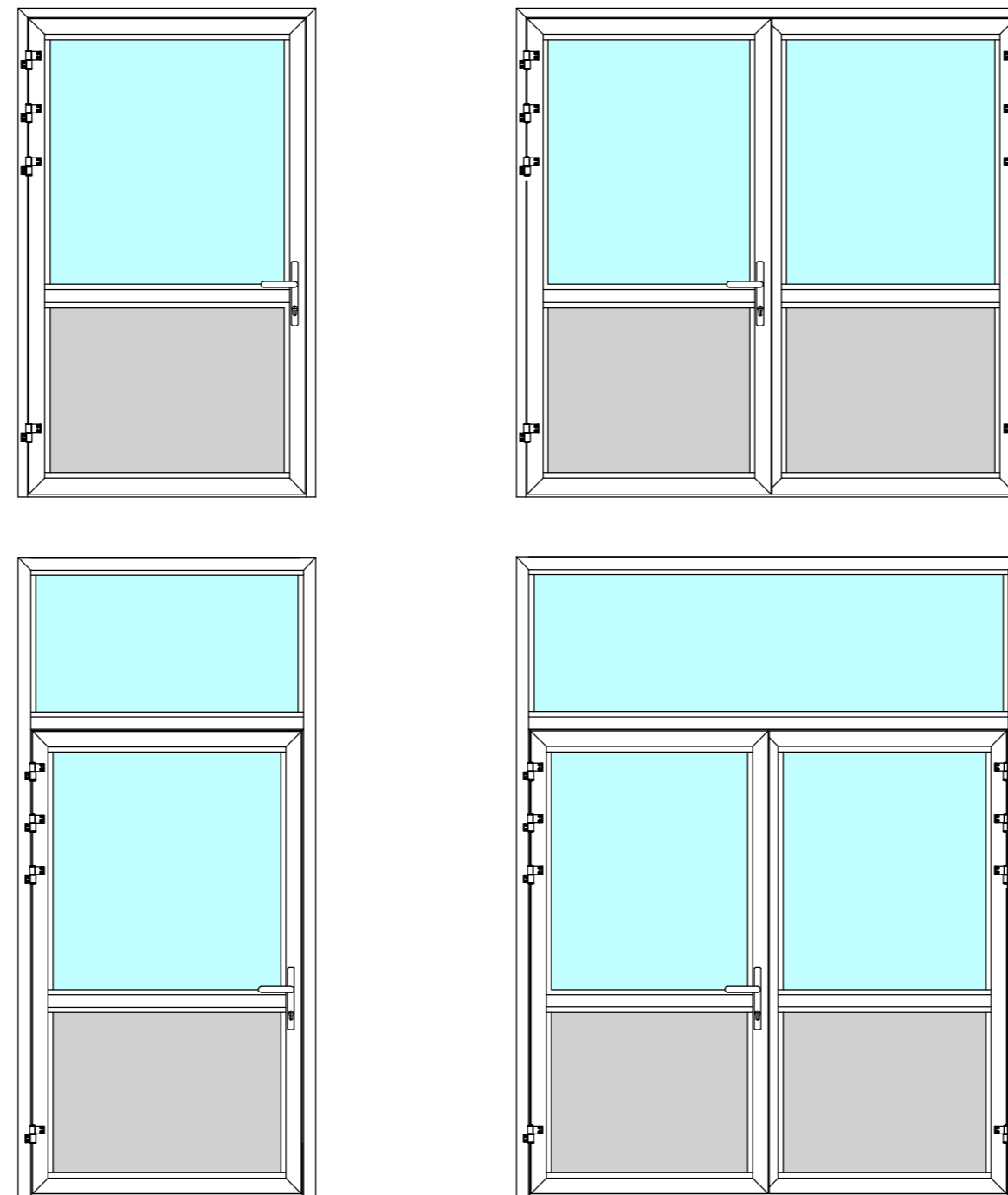
Окна глухие



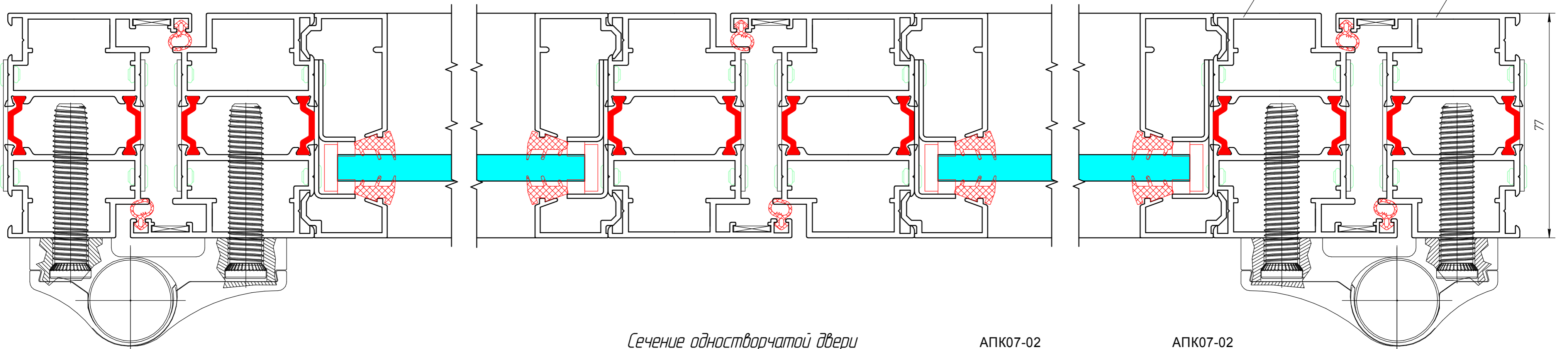
Сечение глухого окна



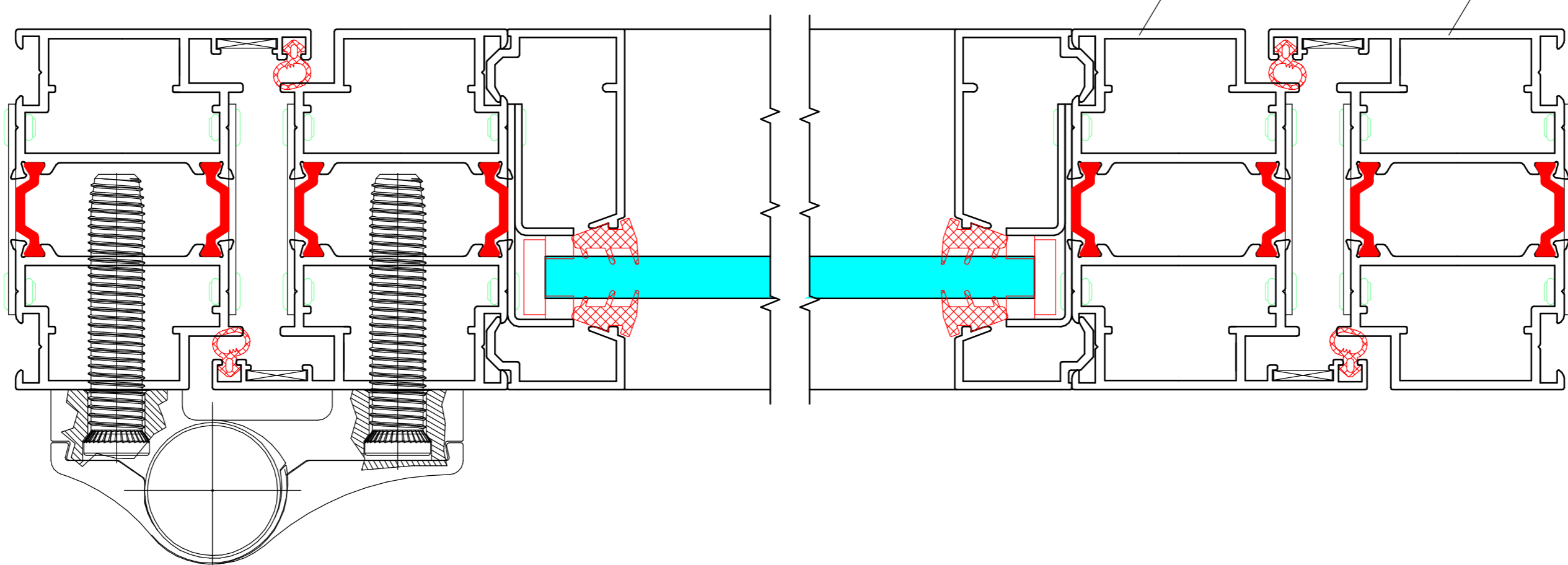
Двери



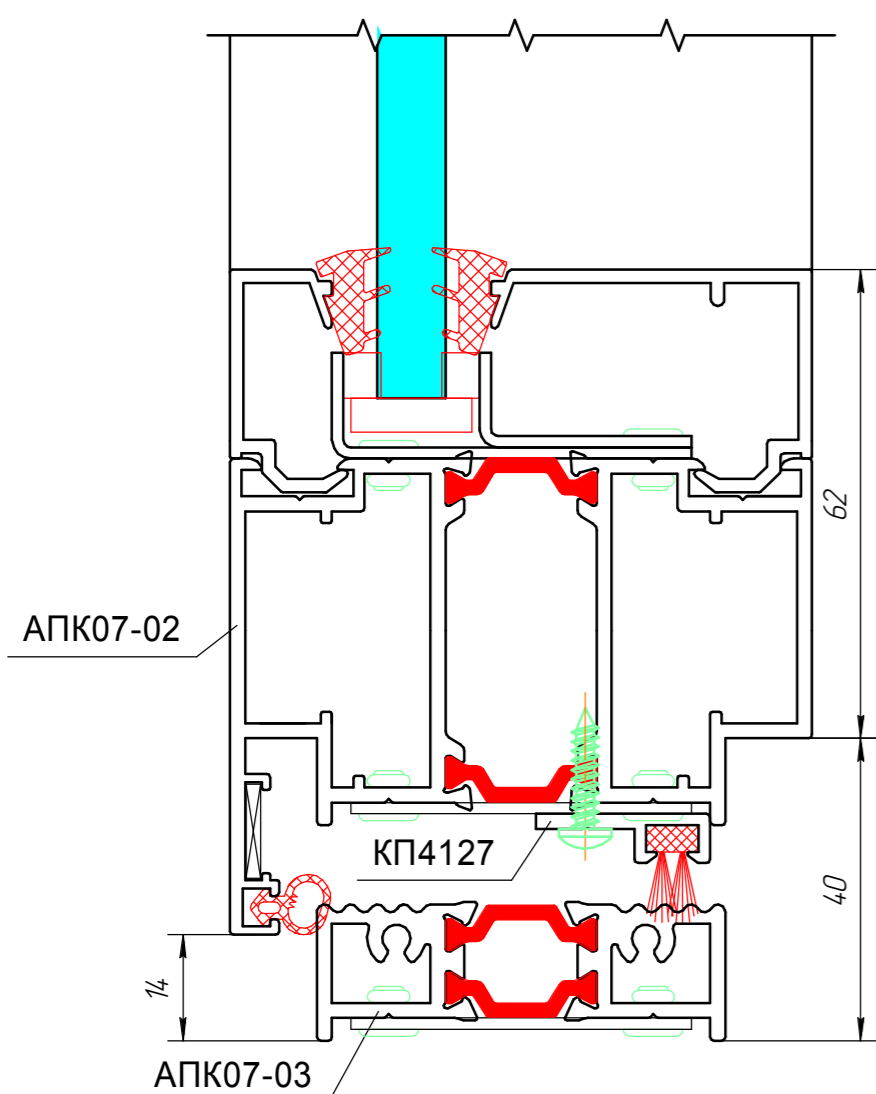
Сечение двухстворчатой двери



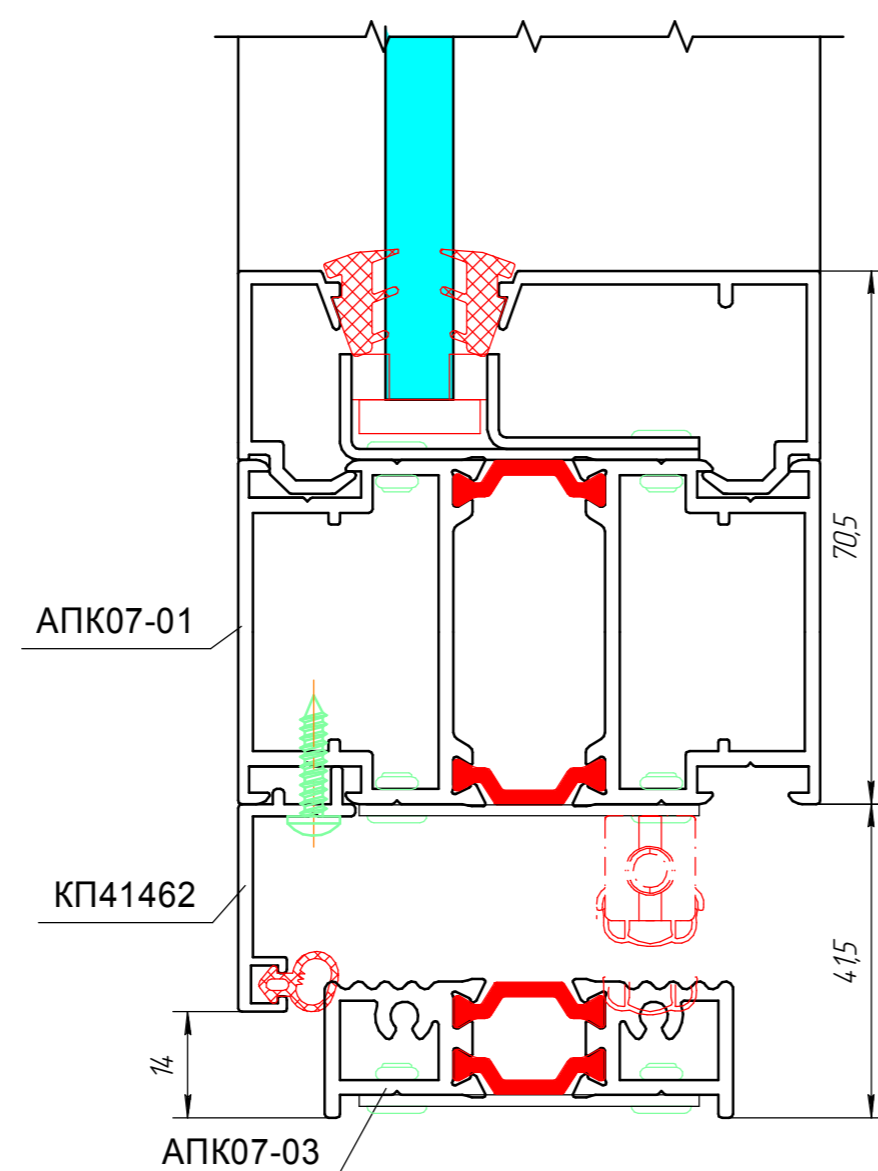
Сечение одностворчатой двери



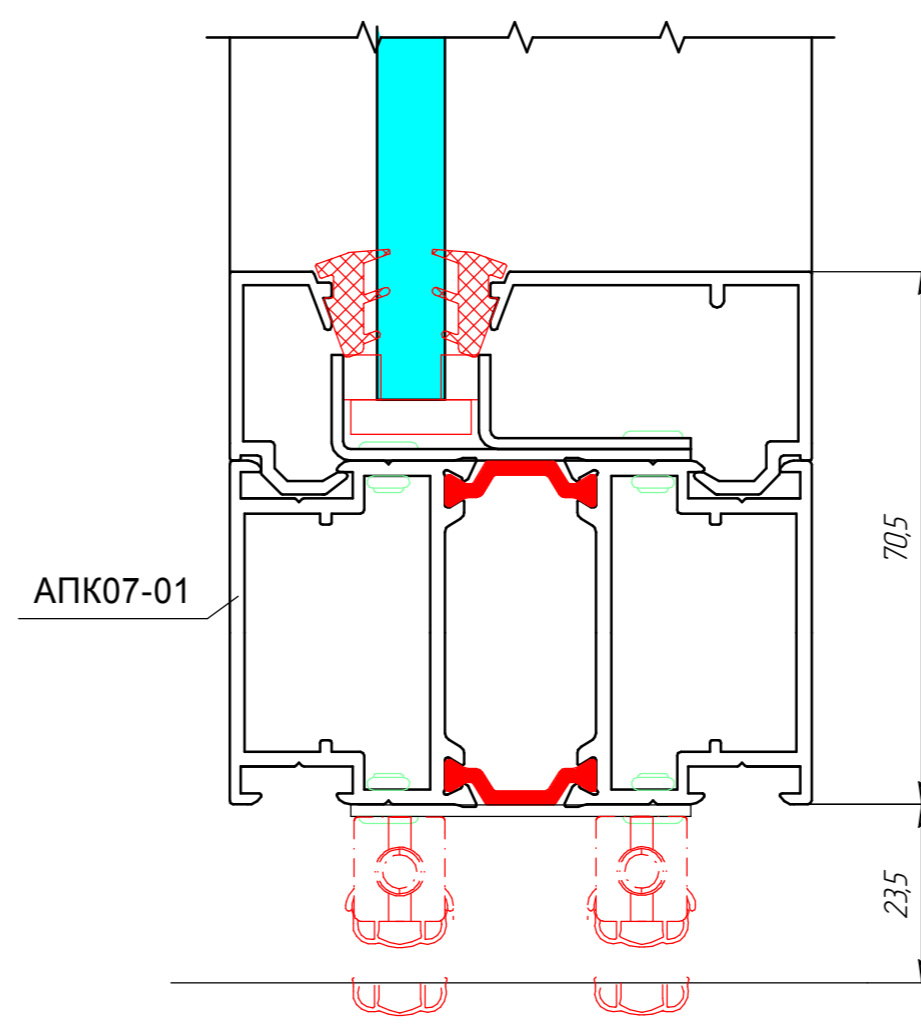
Вариант выполнения цоколя и порога



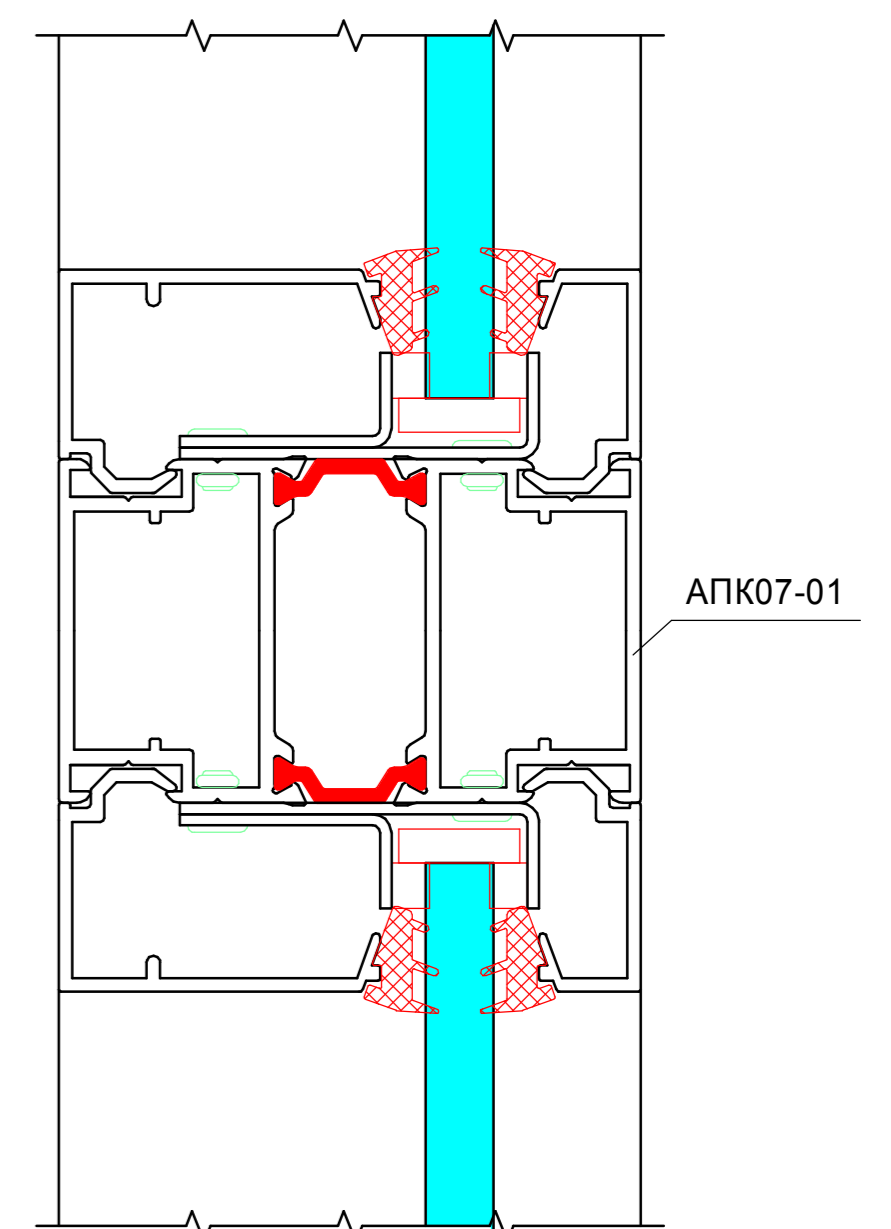
Вариант выполнения цоколя и порога



Вариант выполнения цоколя и порога

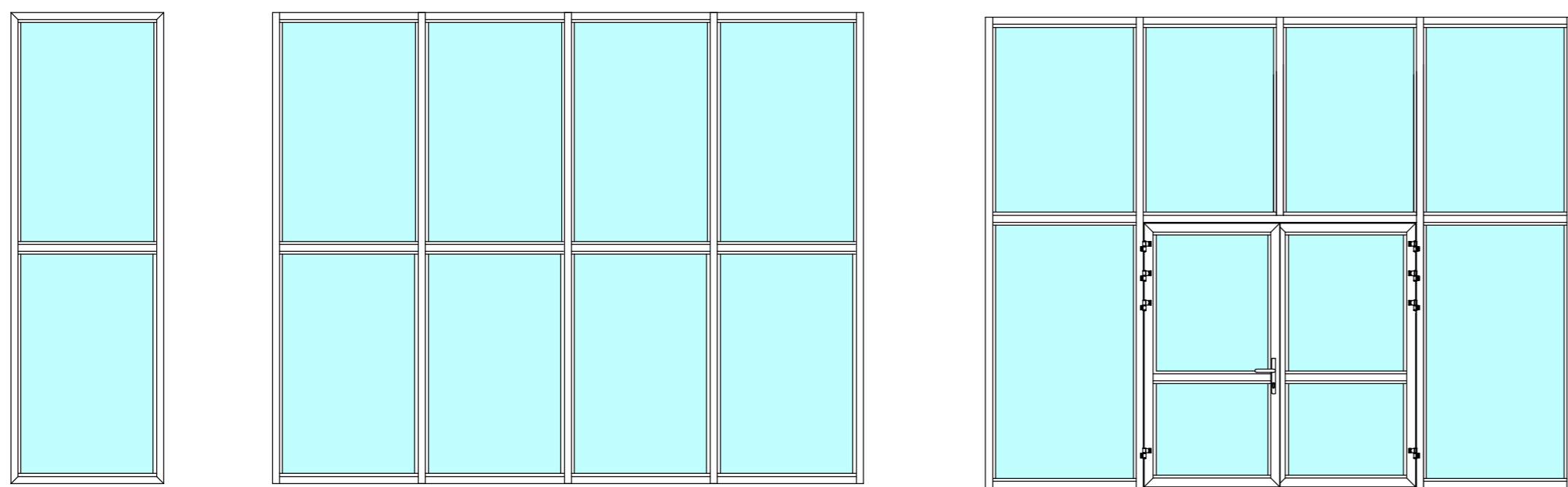


Сечение по impostу

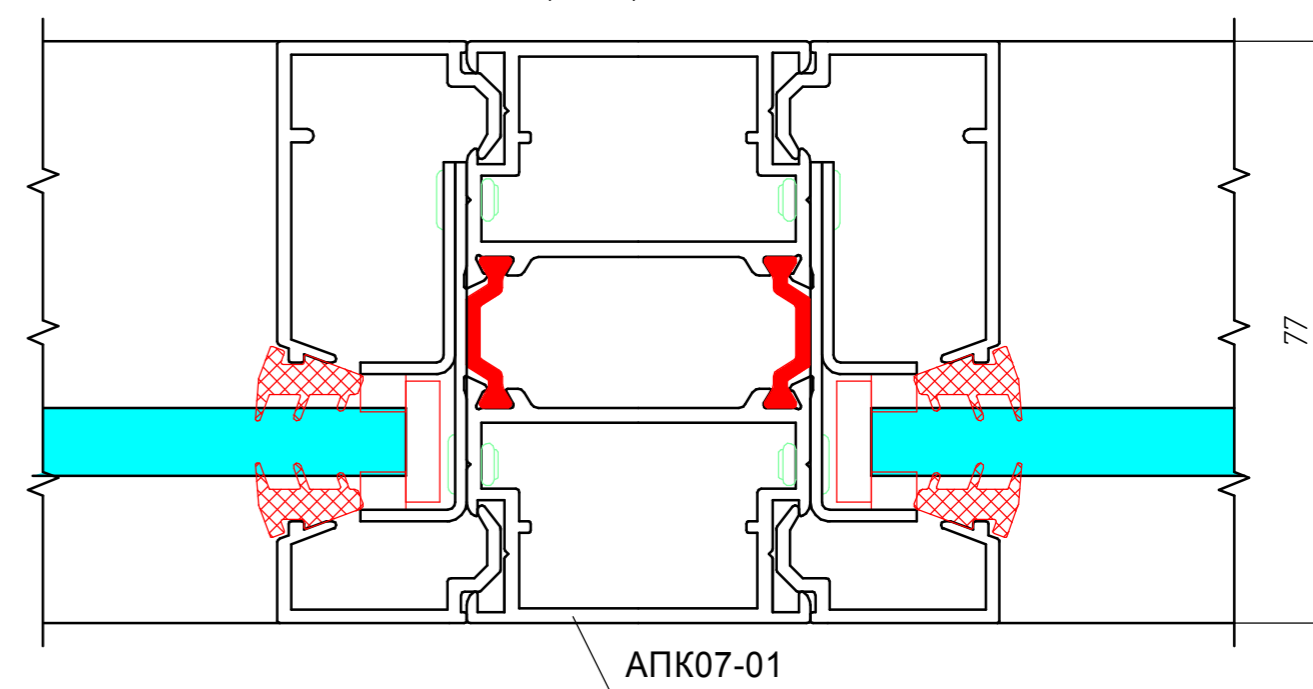




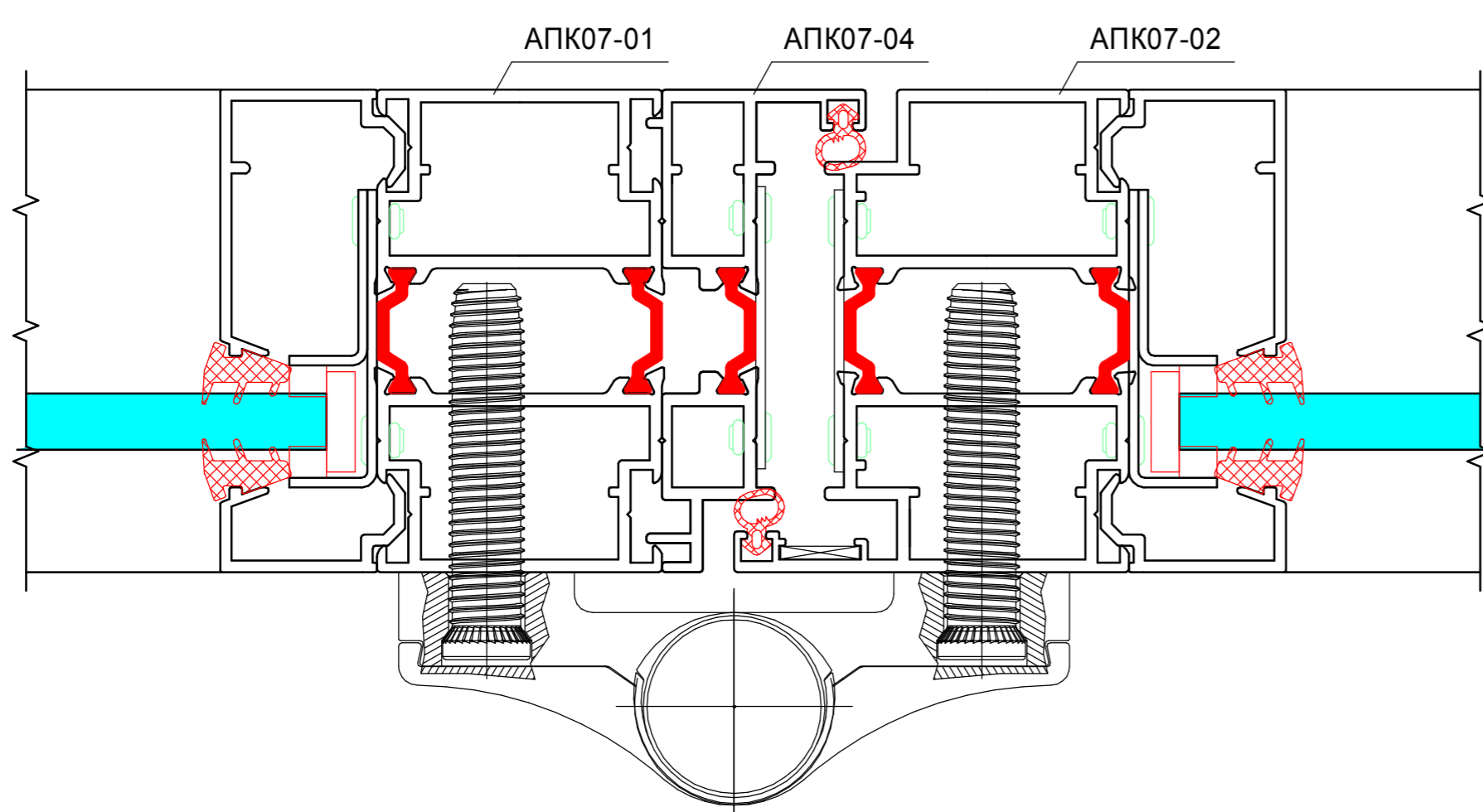
Перегородки, витражи



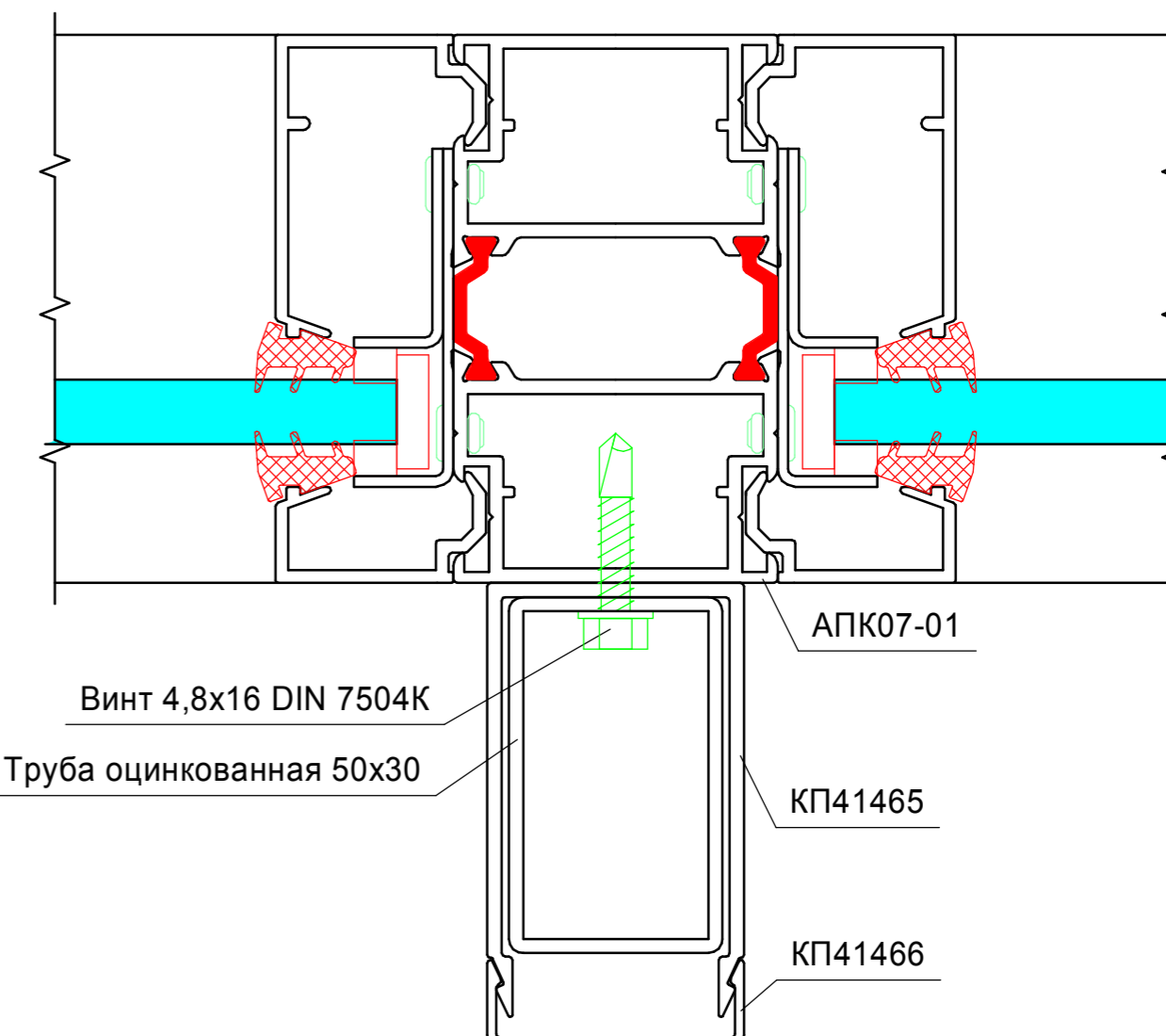
Типовое сечение перегородки высотой до 2,8 м.



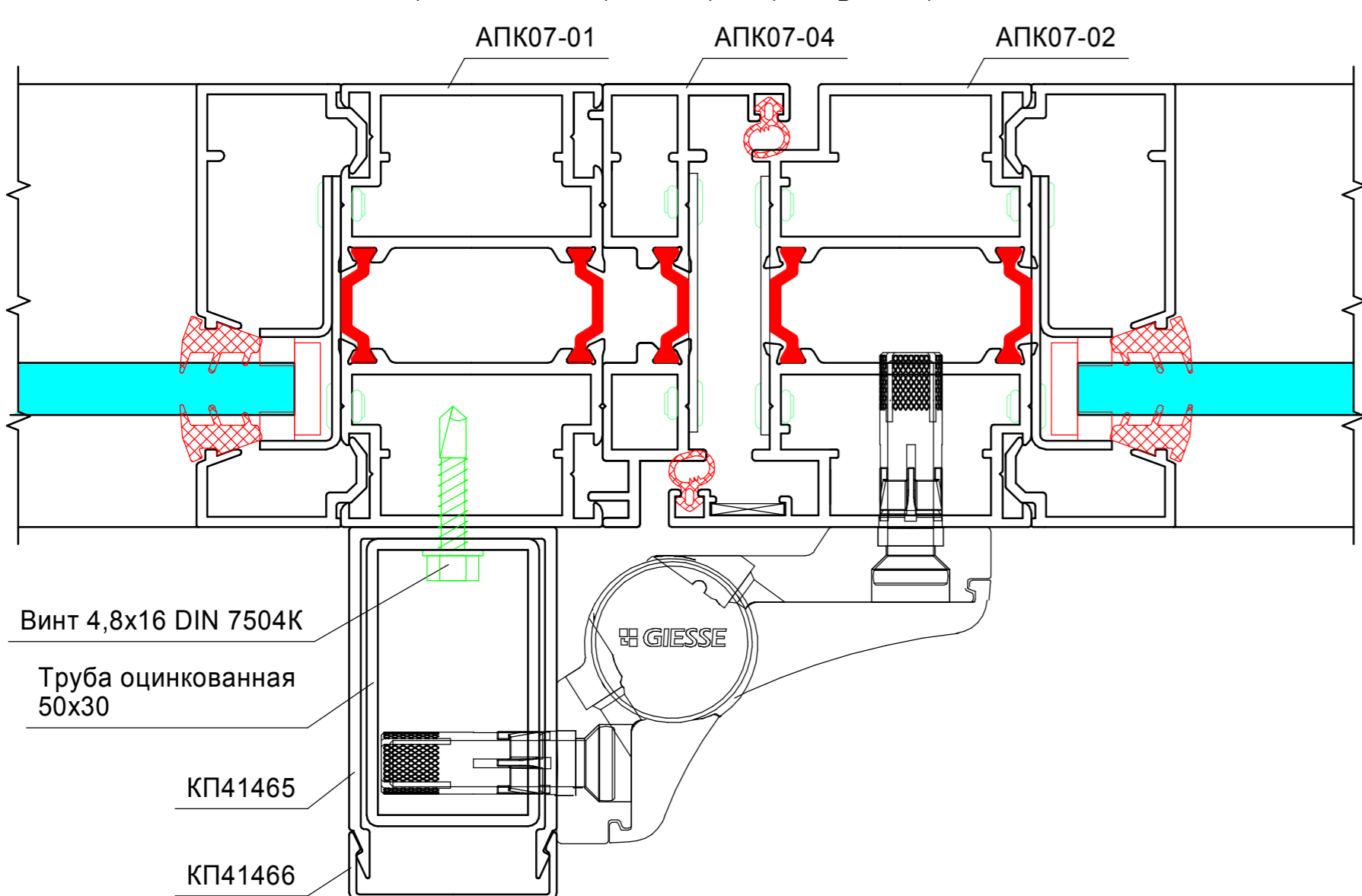
Встраивание двери в перегородку (витраж)



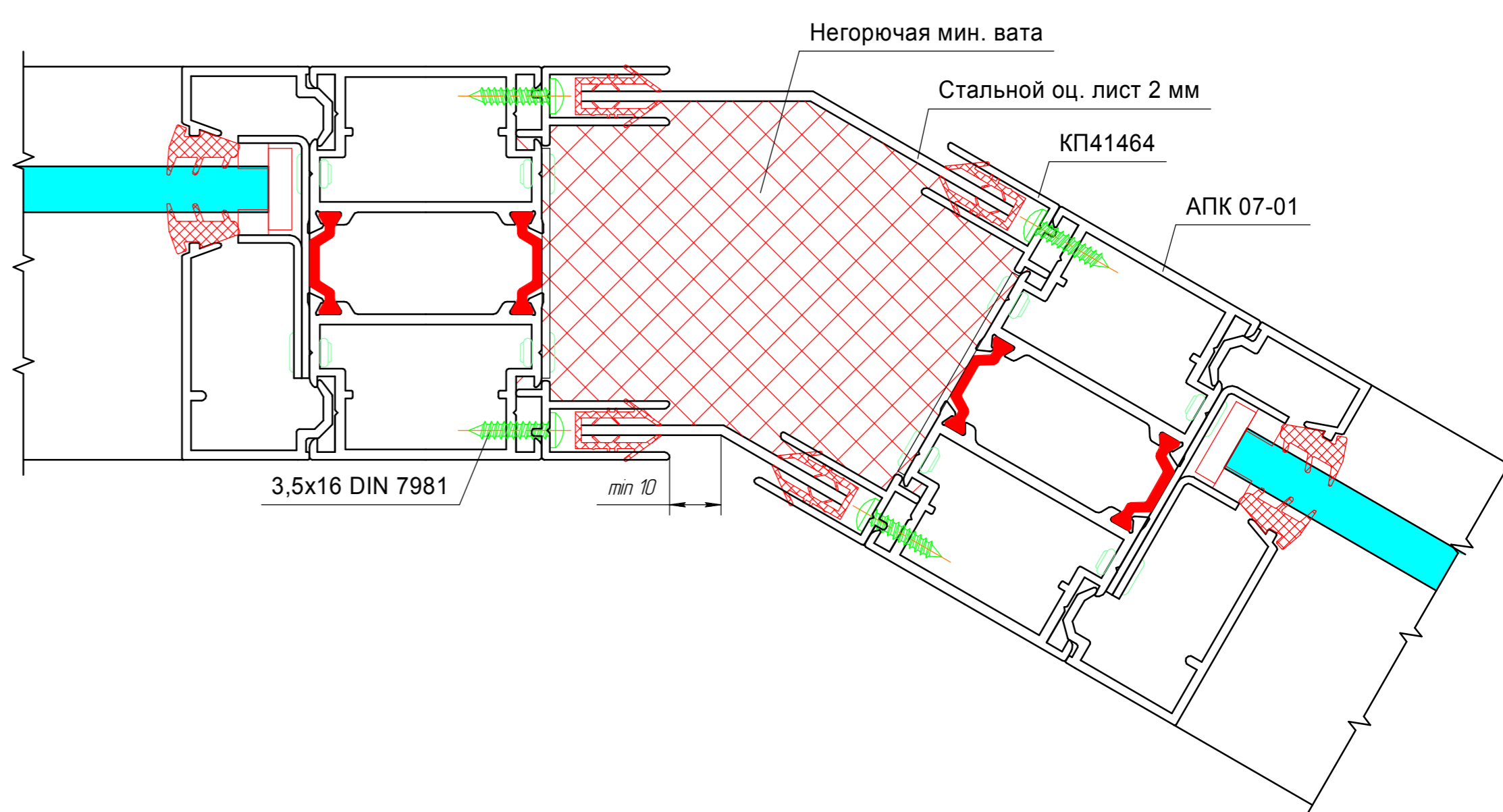
Типовое сечение перегородки высотой от 2,8 м. до 4 м.



Встраивание двери в перегородку (витраж)

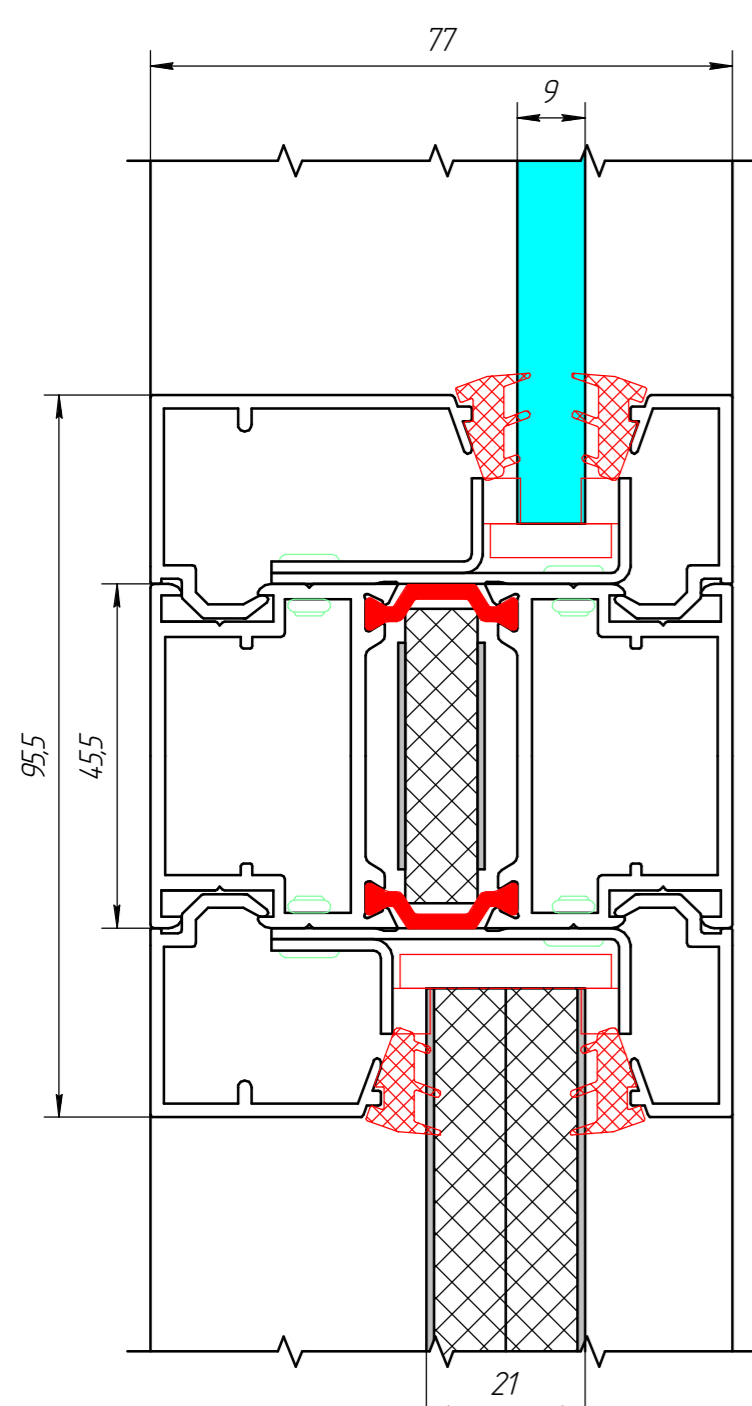


Поворот на произвольный угол



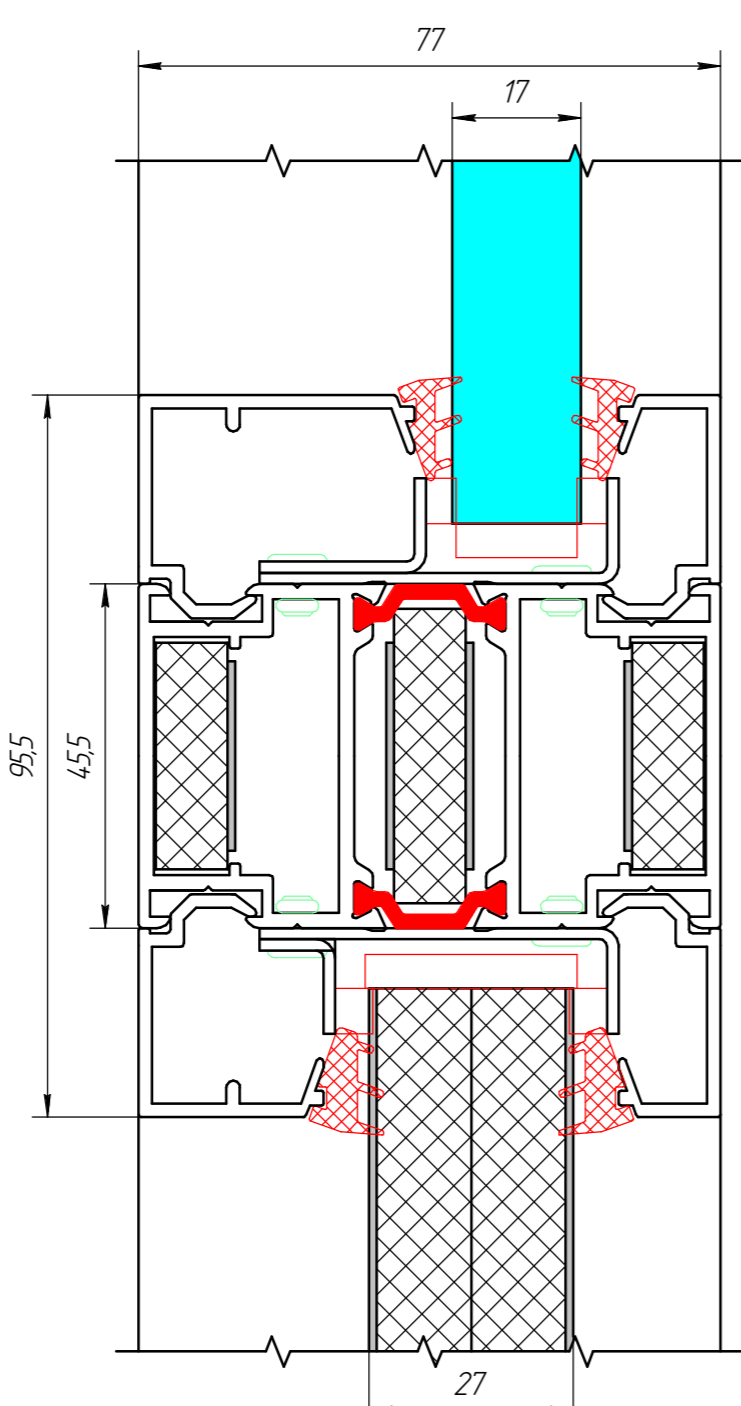
Основные сечения по классам огнестойкости

EIW 15



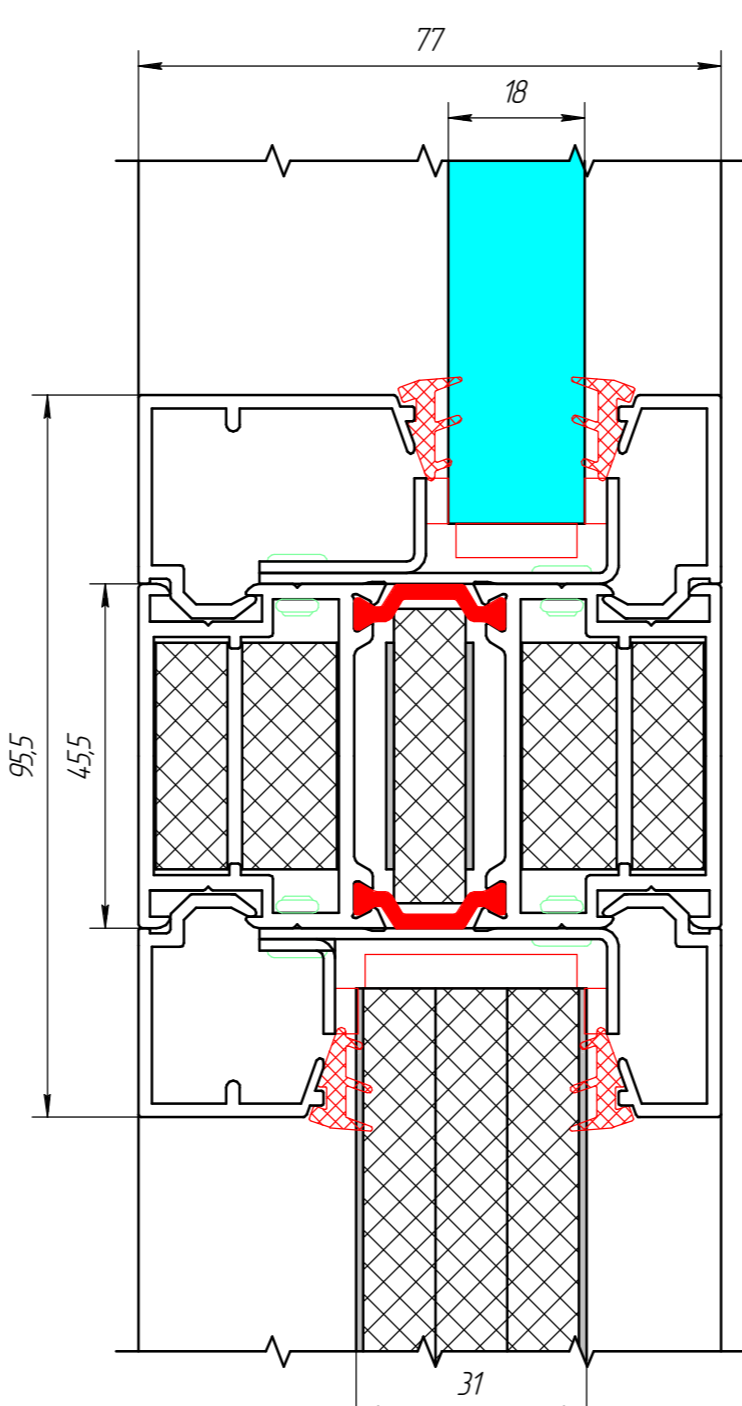
Прозрачное остекление:
Стекло AGC Pyrobel 8, толщина 9,3±1 мм,
или аналогичное других производителей.
Непрозрачное заполнение:
Оц. сталь 1мм + ГКЛО 9,5мм + ГКЛО 9,5мм
+ оц. сталь 1мм

EIW 30



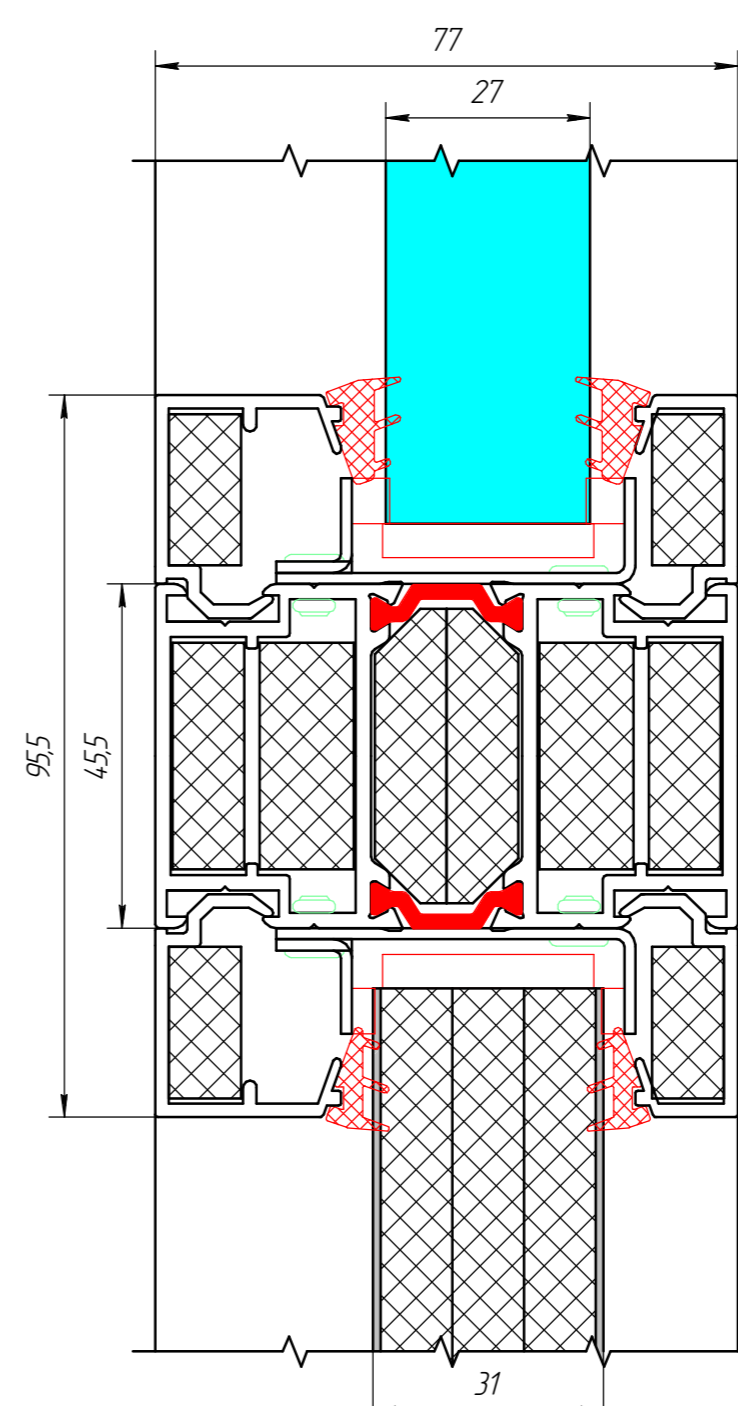
Прозрачное остекление:
Стекло AGC Pyrobel 16, толщина 17,3±1,2 мм,
или аналогичное других производителей.
Непрозрачное заполнение:
Оц. сталь 1мм + ГКЛО 12,5мм + ГКЛО 12,5мм
+ оц. сталь 1мм

EIW 45



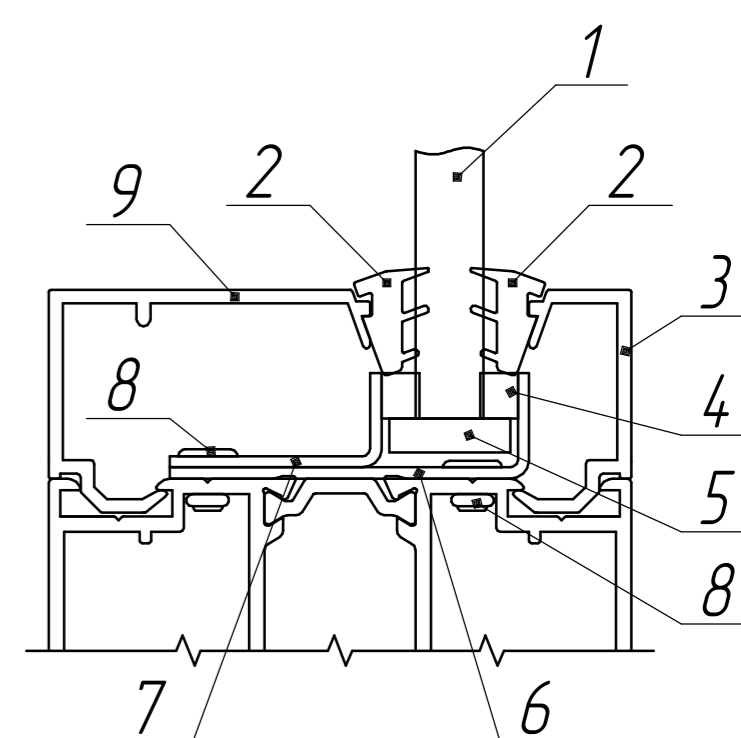
Прозрачное остекление:
Стекло AGC Pyrobel 17N, толщина 17,8±1,6 мм,
или аналогичное других производителей.
Непрозрачное заполнение:
Оц. сталь 1мм + ГКЛО 9,5мм + ГКЛО 9,5мм
+ ГКЛО 9,5мм + оц. сталь 1мм

EIW 60



Прозрачное остекление:
Стекло AGC Pyrobel 25, толщина 26,6±2 мм,
или аналогичное других производителей.
Непрозрачное заполнение:
Оц. сталь 1мм + ГКЛО 9,5мм + ГКЛО 9,5мм
+ ГКЛО 9,5мм + оц. сталь 1мм

Установка заполнения в профили



1. Заполнение (8 - 31 мм)
2. Резиновые уплотнители *
3. Штапик КП41460
4. Дистанционная подкладка *
5. Опорная подкладка, фиксирующая подкладка *
6. Усиливающий элемент КС.02.03
7. Держатель заполнения *
8. Заклепка Bralo 4x8 A2/A2
9. Штапик *

* - выбираются по каталогу,
в зависимости от толщины заполнения