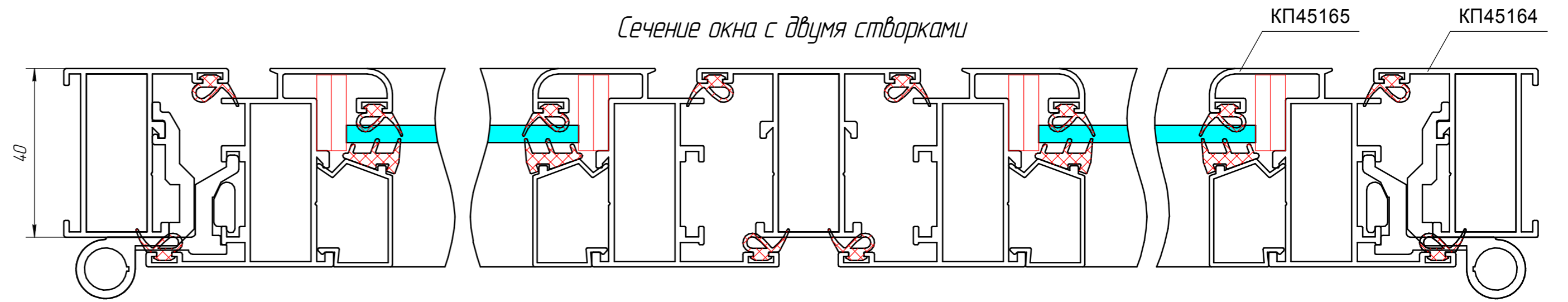
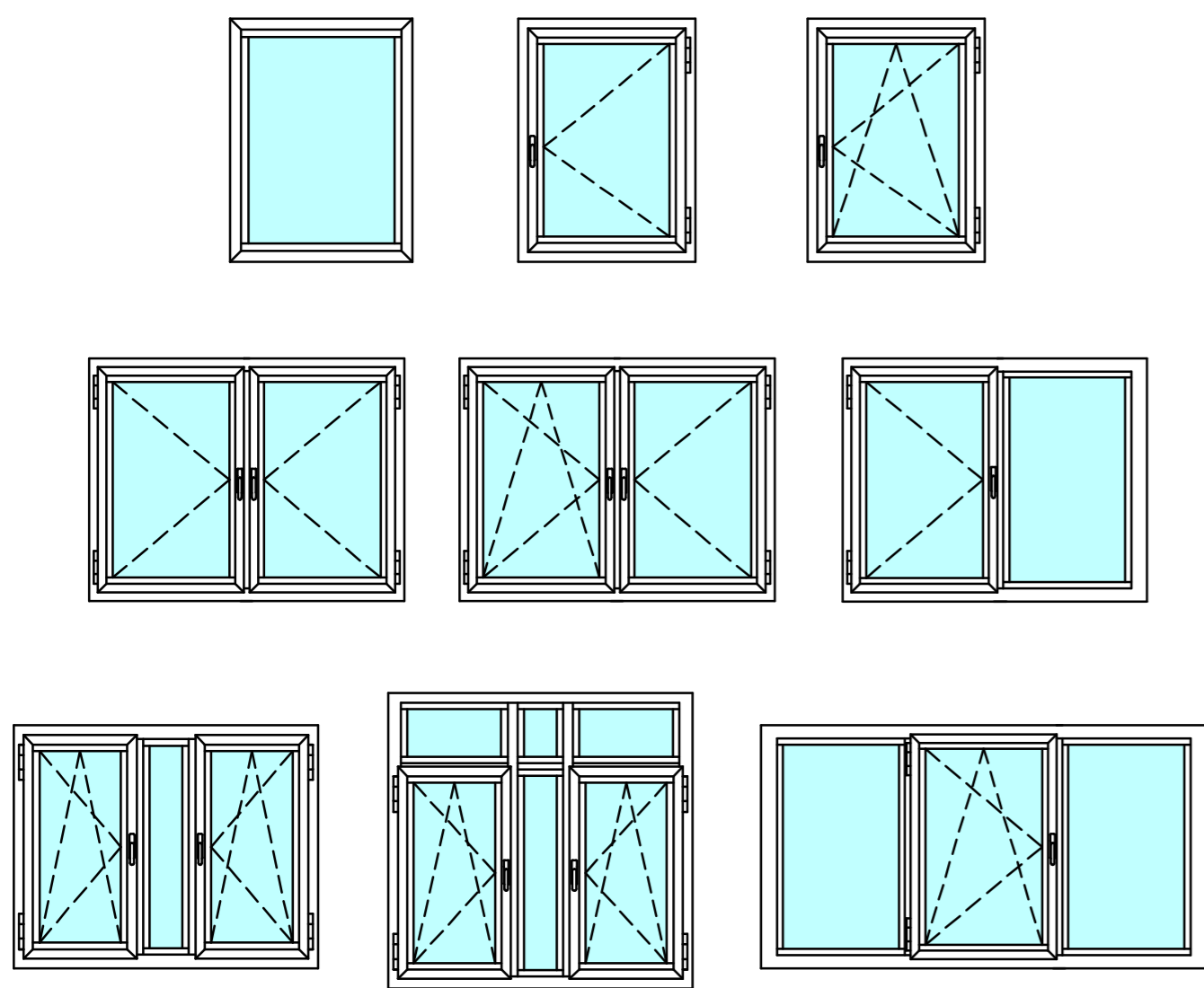


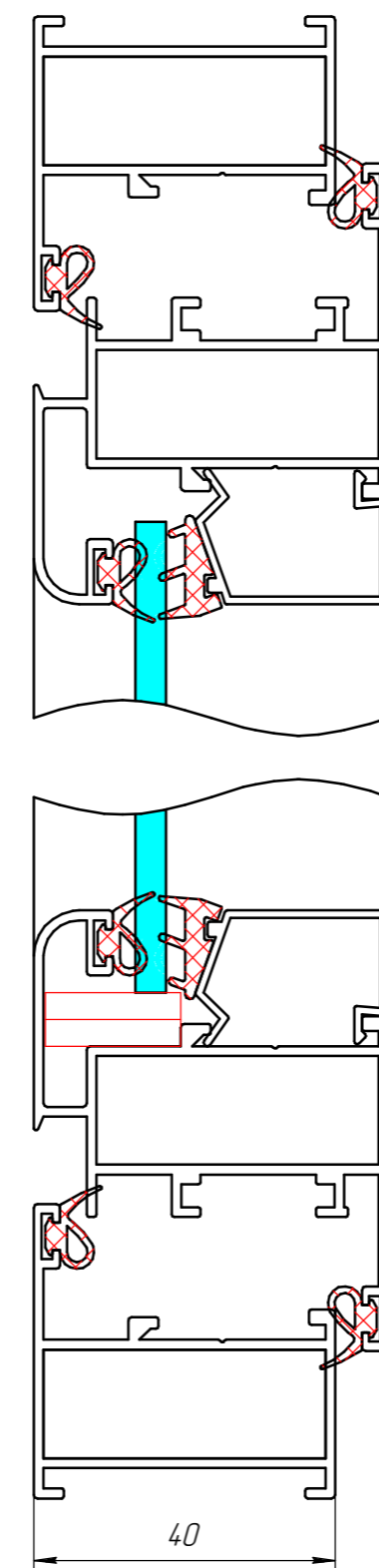
Геометрические характеристики							Геометрические характеристики								
Шир. профиля	Диаметр описанной окружности, мм	Площадь сечения, см ²	Масса кг/мл.	Jx, см ⁴	Wx, см ³	Jy, см ⁴	Wy, см ³	Шир. профиля	Диаметр описанной окружности, мм	Площадь сечения, см ²	Масса кг/мл.	Jx, см ⁴	Wx, см ³	Jy, см ⁴	Wy, см ³
КП1225	140	2,646	0,717	-	-	-	-	КП4173	30,2	0,547	0,148	-	-	-	-
КП2575	64	2,64	0,716	1,96	0,82	9,8	3,22	КП4174	25	0,61	0,165	-	-	-	-
КП2575-5	64,1	2,407	0,652	1,86	0,79	8,82	2,86	КП4175	90,5	4,06	1,1	10,58	3,15	28,6	6,48
КП2575-6	64,1	2,275	0,617	1,68	0,73	8,26	2,68	КП4176	41,8	1,14	0,31	-	-	-	-
КП2576	58,8	2,38	0,645	3,3	1,25	5,3	2,24	КП4178	62	3,44	0,932	10,08	4,13	10,08	4,13
КП2576-5	58,8	2,074	0,562	3,05	1,15	4,7	1,97	КП4180	50,6	4,169	1,13	5,47	2,71	7,86	3,06
КП3260	30	0,6	0,162	-	-	-	-	КП4187	68,4	2,298	0,623	6,72	2,07	5,64	2,56
КП3261	87	3,889	1,054	6,59	2,49	25,42	6,04	КП4188	80,2	2,504	0,679	8,7	2,48	6,52	3,26
КП3877	37,5	1,184	0,321	-	-	-	-	КП4189	72,6	2,486	0,674	8,65	2,47	6,18	2,64
КП4162	99,4	4,17	1,13	12,42	3,69	33,9	7,5	КП4195	22	0,541	0,147	-	-	-	-
КП4163	114,3	4,31	1,168	10,38	2,69	44,32	7,46	КП4199	128,1	5,216	1,414	82,32	12,66	5,13	2,57
КП4164	115,4	4,5	1,219	11,72	2,95	47,25	7,73	КП41245	122,4	15,39	4,17	-	-	-	-
КП4166	47,5	4,05	1,098	5,46	3,52	6,95	3,76	КП41301	154,5	6,857	1,858	78,76	12,91	78,76	12,91
КП4167	59,5	4,485	1,215	1,25	1,72	16,4	5,63	КП41302	30,08	0,62	0,171	-	-	-	-
КП4168	71,7	2,67	0,724	9,94	2,9	6,76	3,22	КП41303	107,41	5,25	1,424	10,71	3,48	54,77	9,97
КП4169	76	2,87	0,778	12,16	3,25	7,3	2,63	КП41304	103,1	5,06	1,373	9,31	3,3	50,93	9,55
КП4170	83,7	2,87	0,778	12,16	3,25	7,52	3,76	КП41305	75,81	3,78	1,027	8,8	2,73	13,98	4,41
КП4171	107,3	3,97	1,08	33,55	6,71	10,86	5,43	КП41306	67,93	3,58	0,972	7,17	2,74	12,4	4,11
КП4172	46,3	1,37	0,37	-	-	-	-								



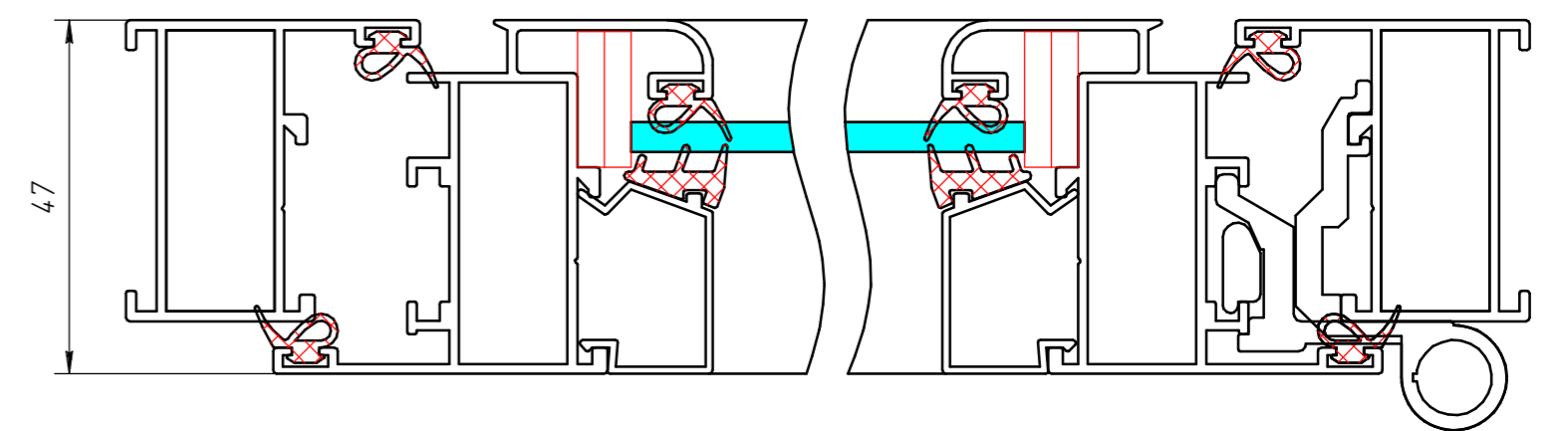
Окна



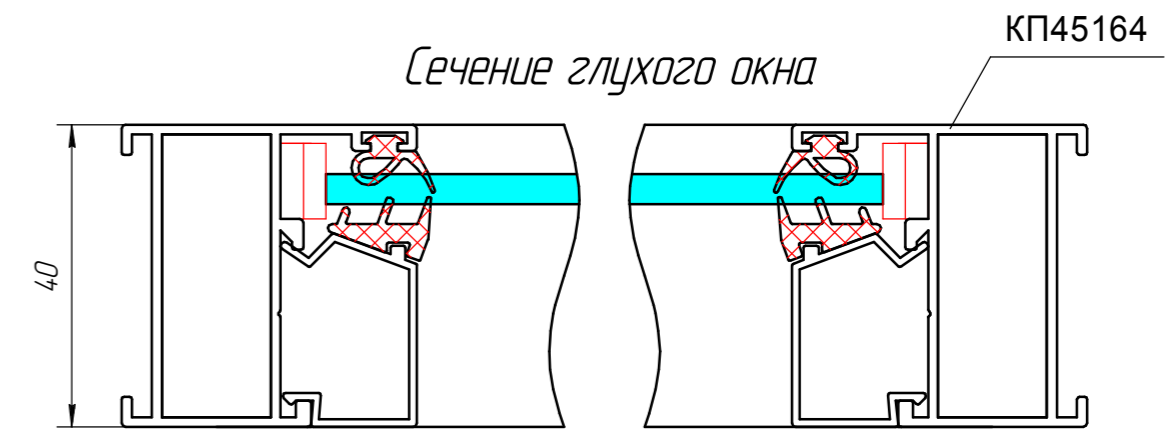
Сечение окна со створкой



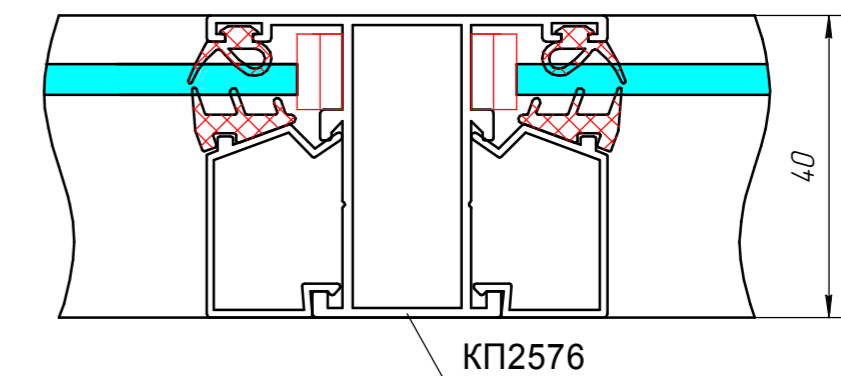
Сечение окна со створкой



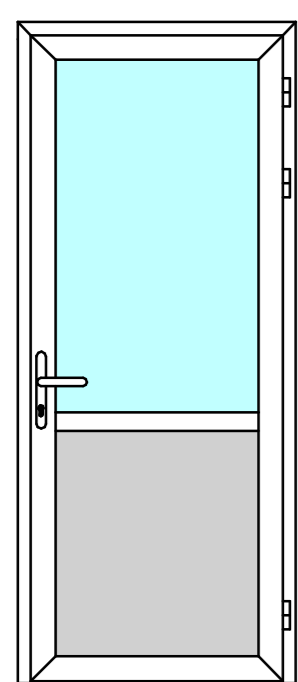
Сечение глухого окна



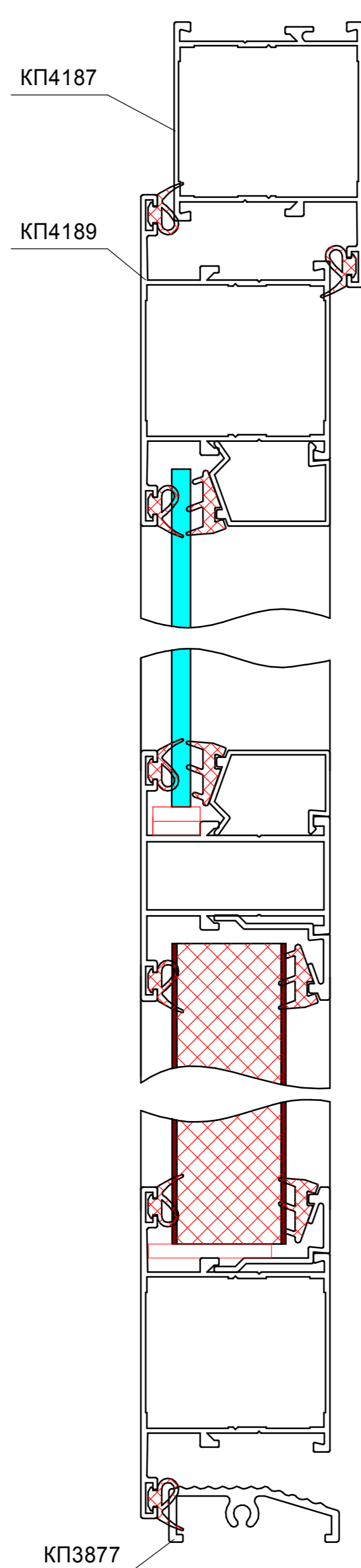
Сечение по impostу



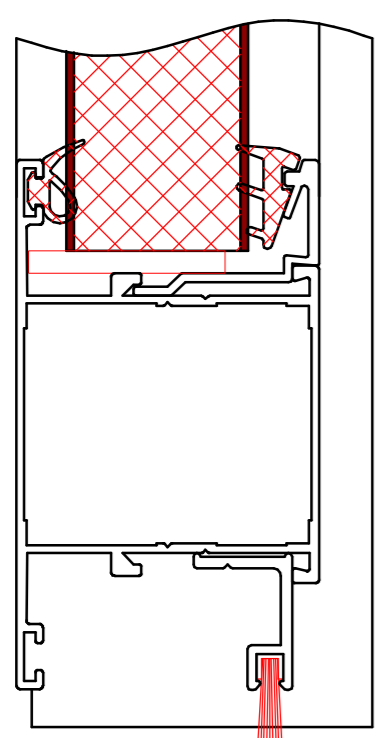
Двери некомпланарные



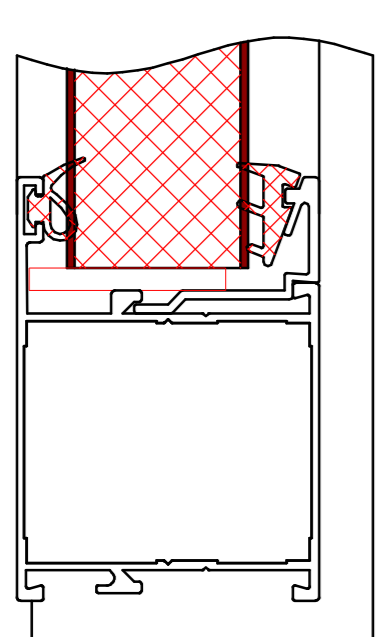
Сечение одностворчатой двери



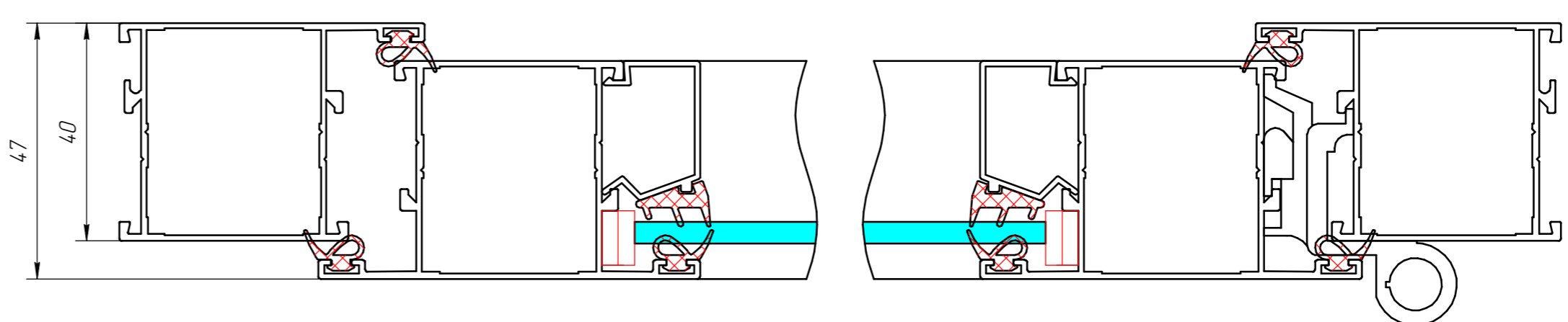
Вариант цоколя двери



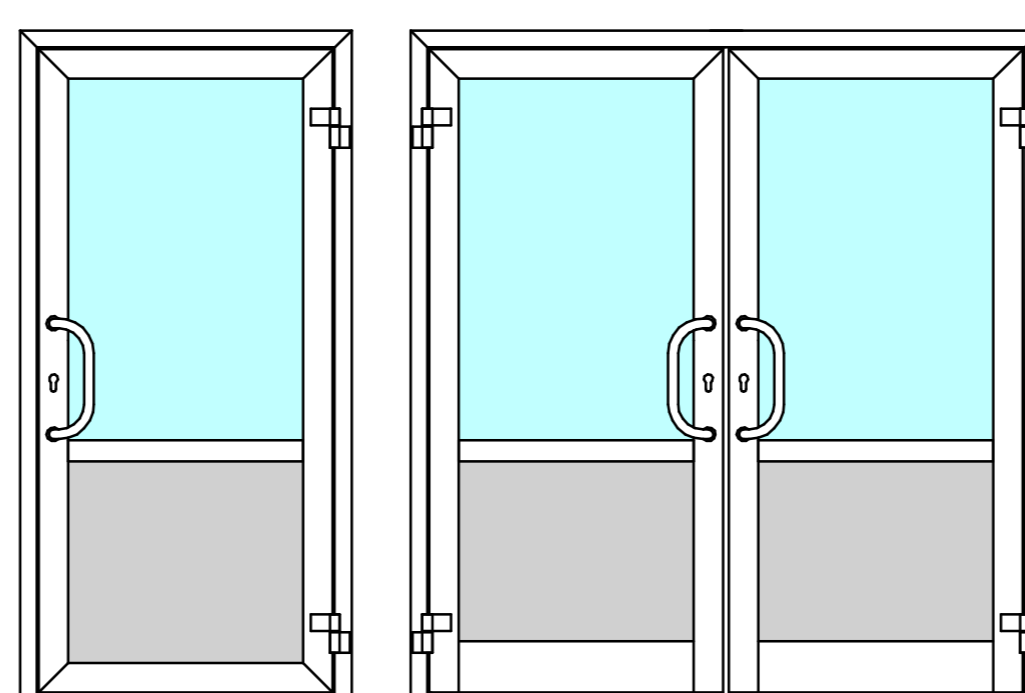
Вариант цоколя двери



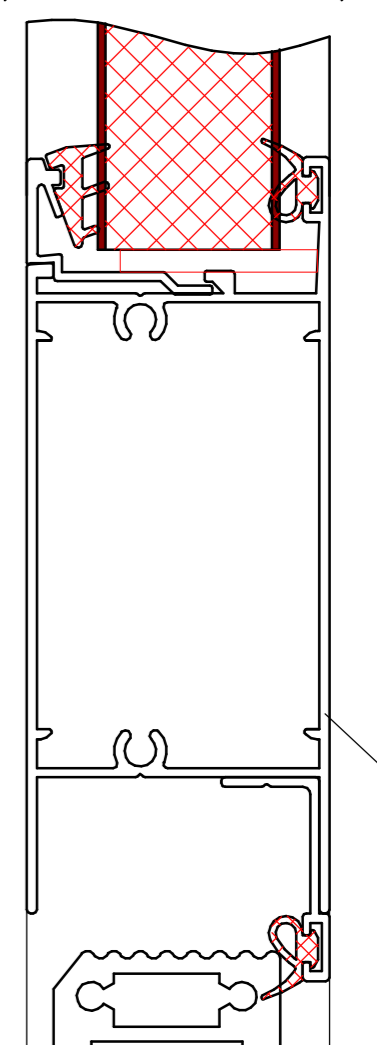
Сечение одностворчатой двери



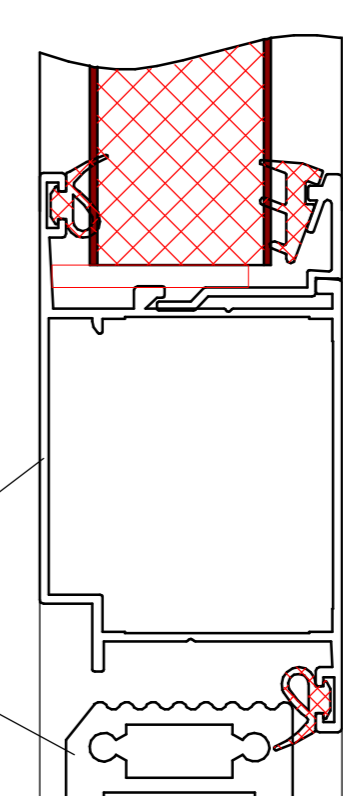
Двери компланарные



Вариант цоколя двери



Вариант цоколя двери

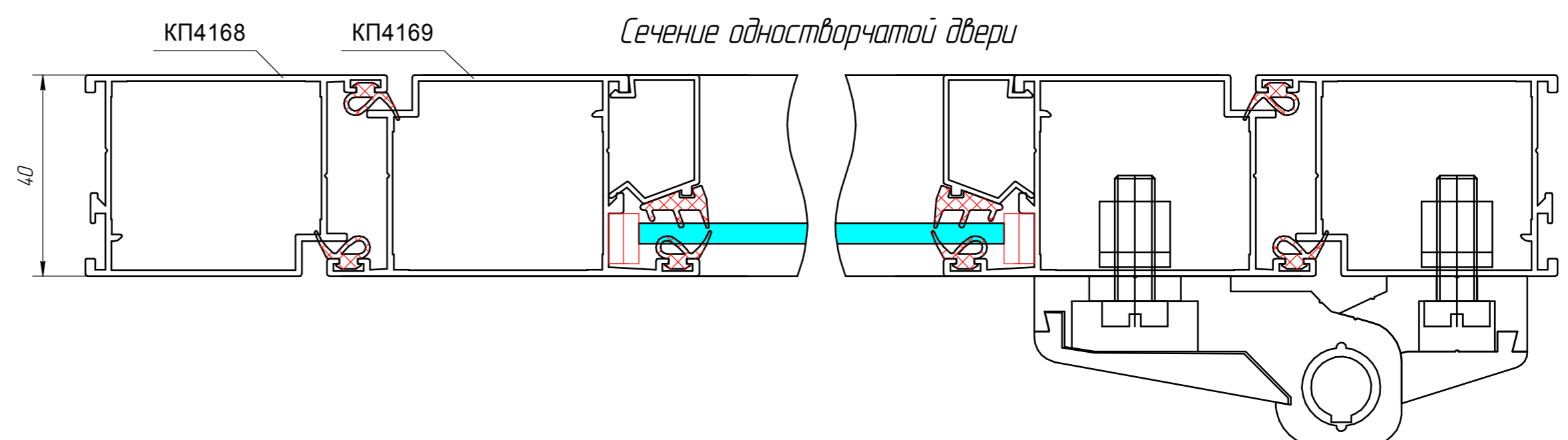


KP4170

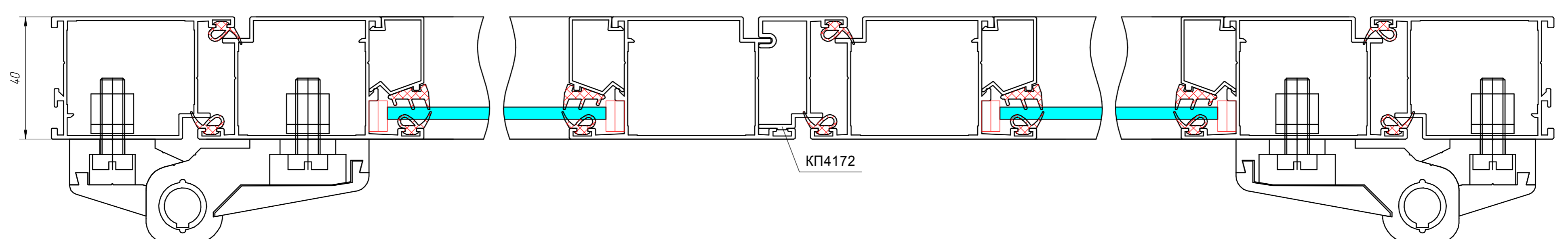
KP4530

KP4171

Сечение одностворчатой двери

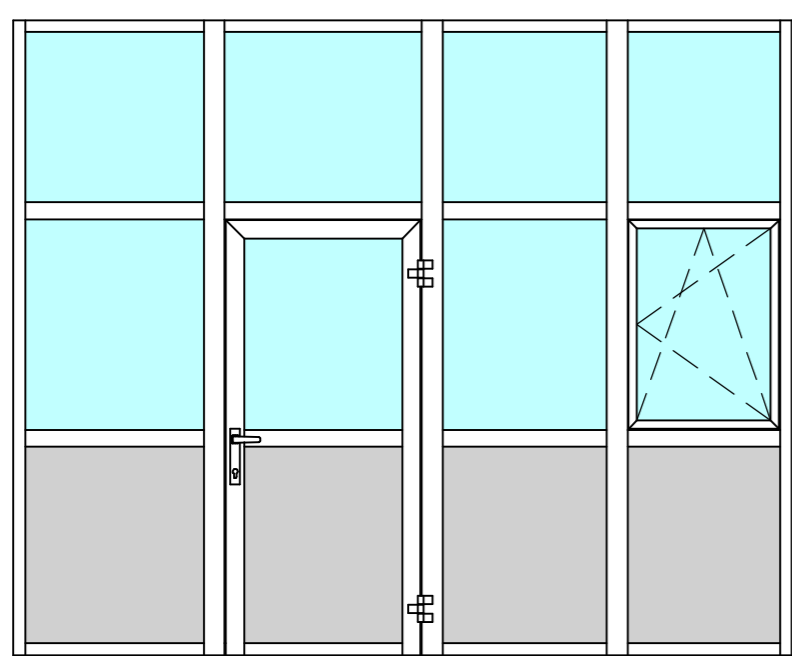


Сечение двухстворчатой двери

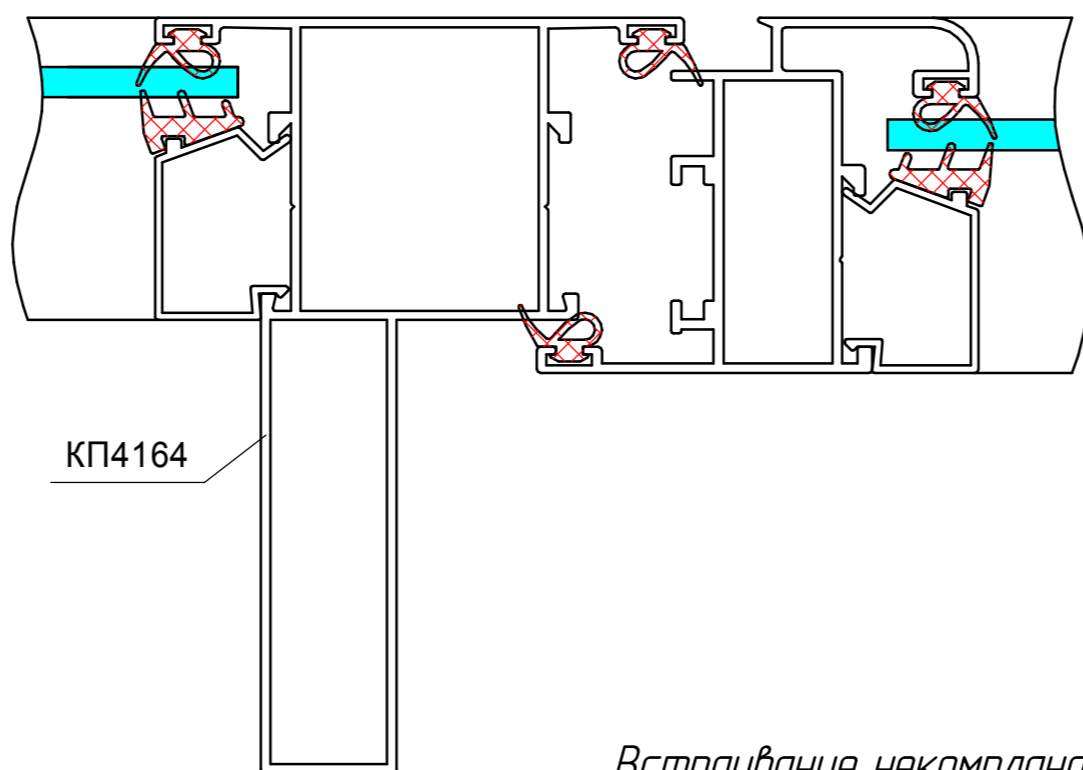




Перегородки, витражи



Встраивание окна в перегородку (витраж)



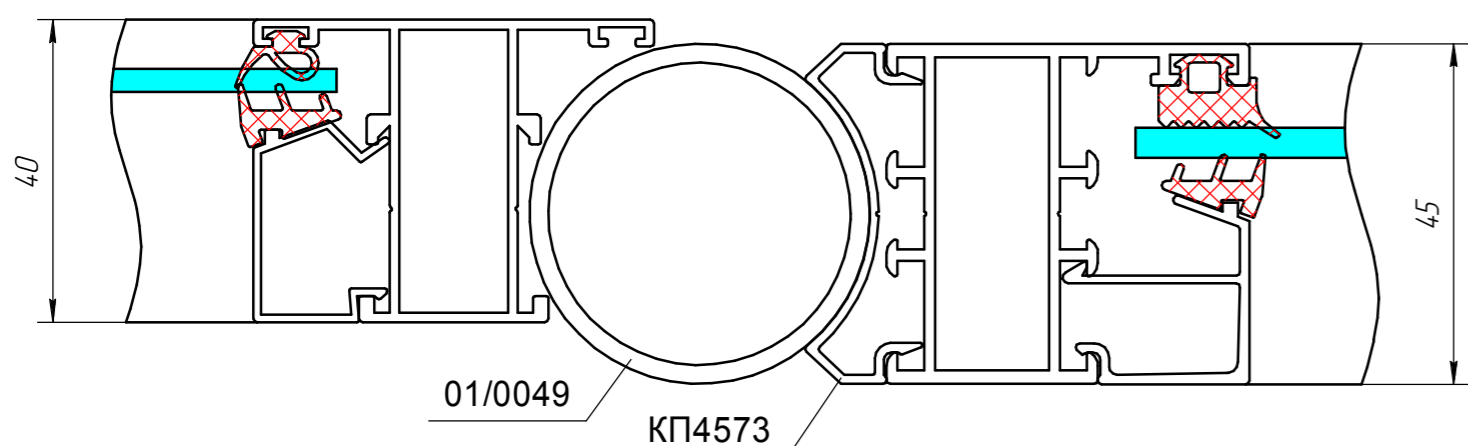
КП4164

Встраивание компланарной двери в перегородку (витраж)



КП4176

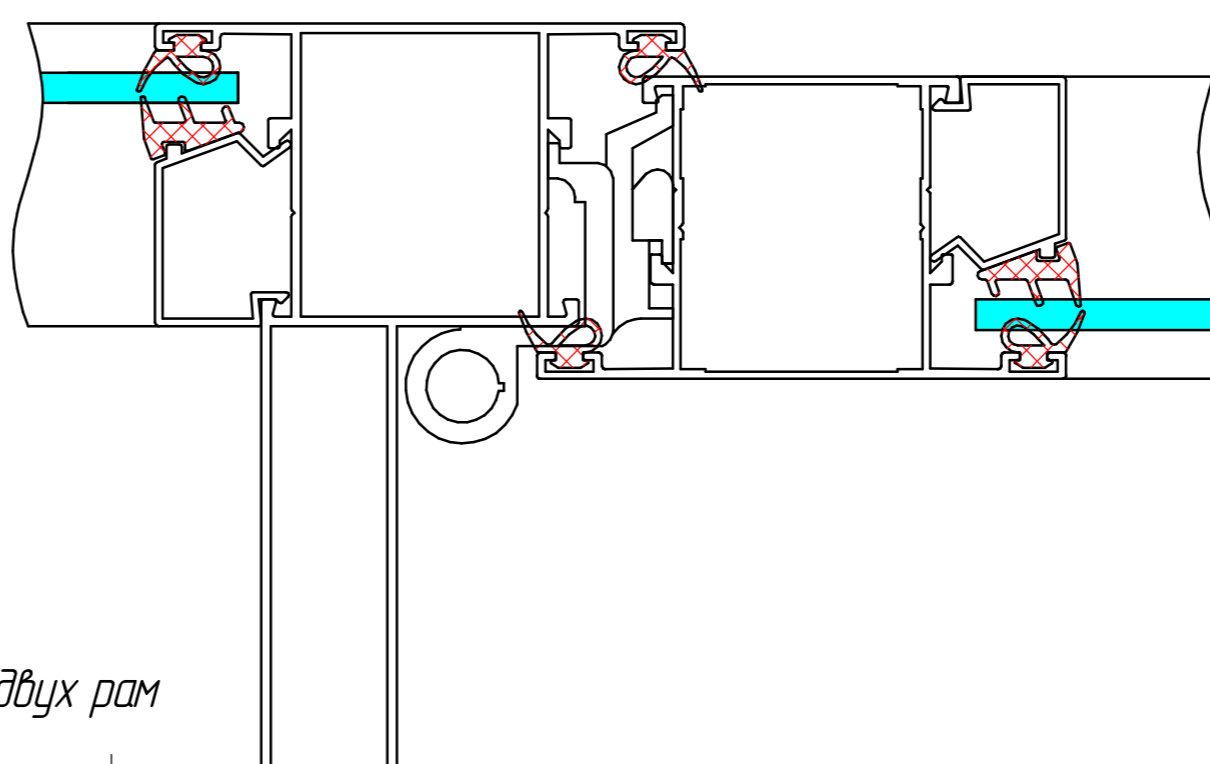
Переход из системы КП47 к системе КП54



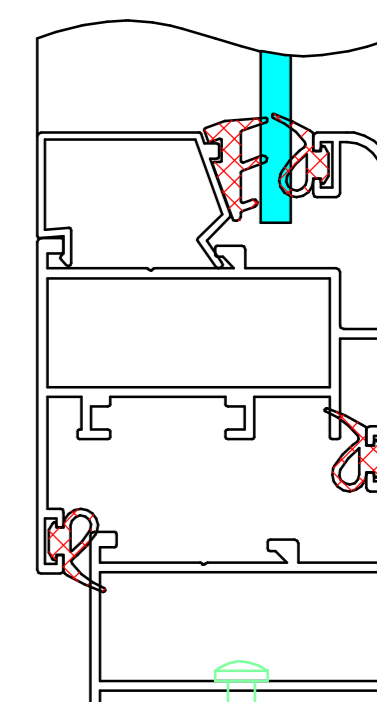
01/0049

КП4573

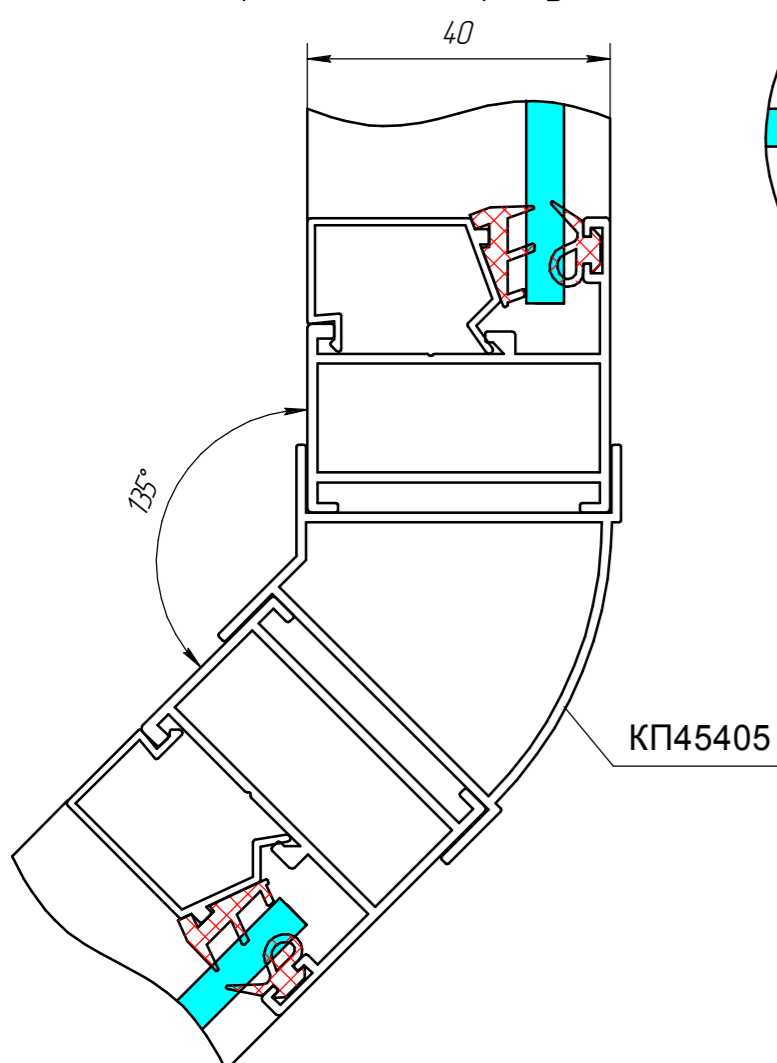
Встраивание некомпланарной двери в перегородку (витраж)



Поворот на 90 градусов

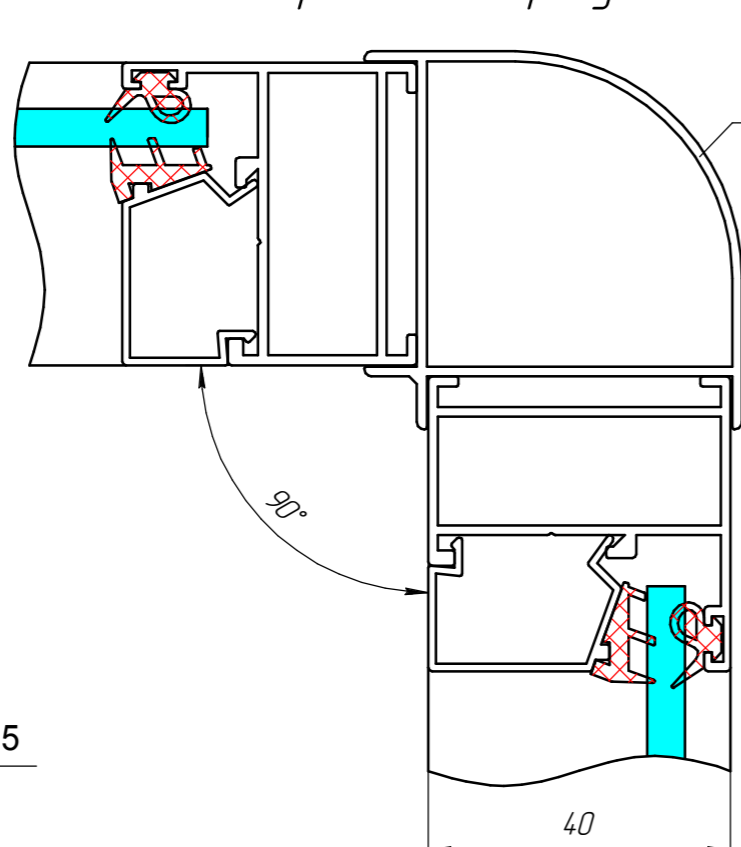


Поворот на 135 градусов



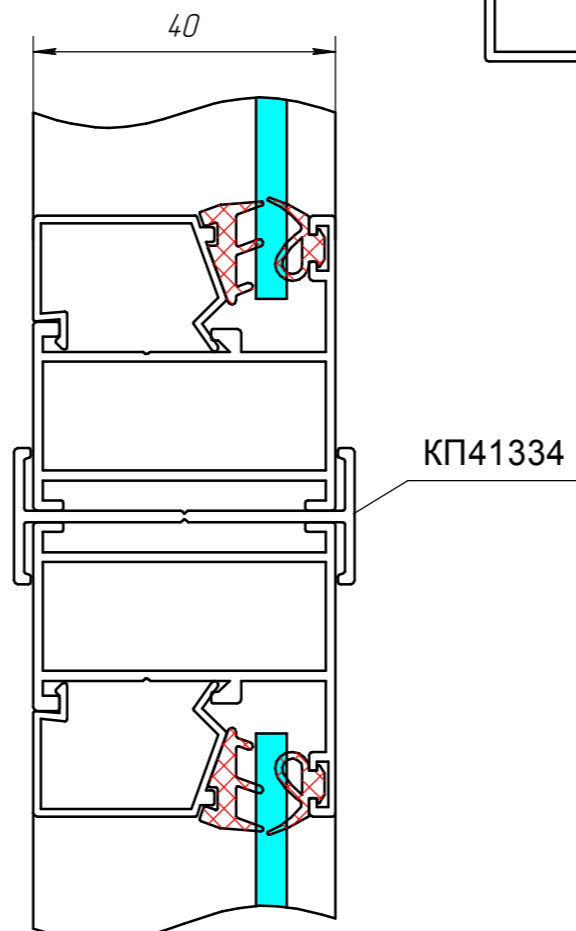
КП45405

Поворот на 90 градусов



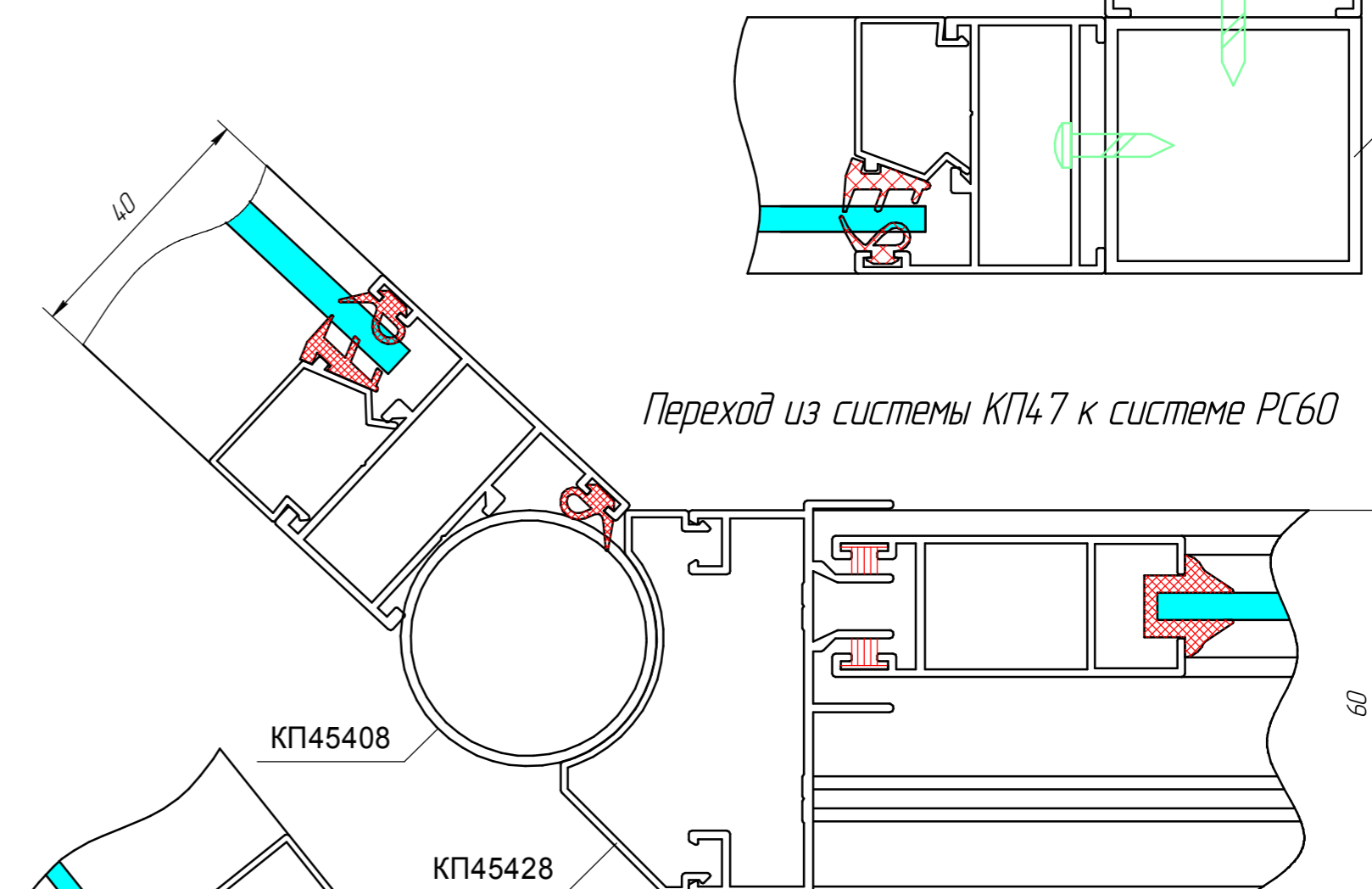
КП45402

Соединение двух рам



КП41334

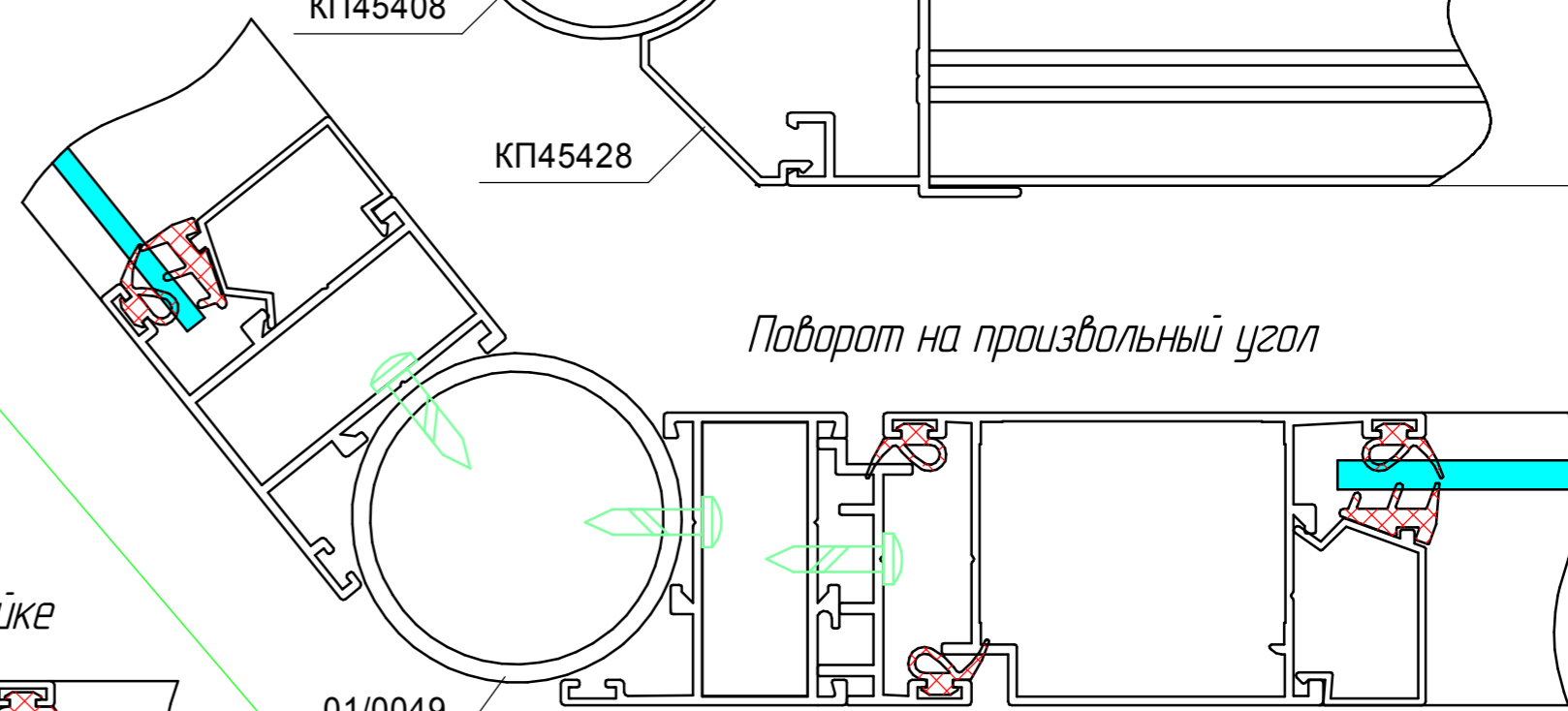
Переход из системы КП47 к системе РС60



КП45408

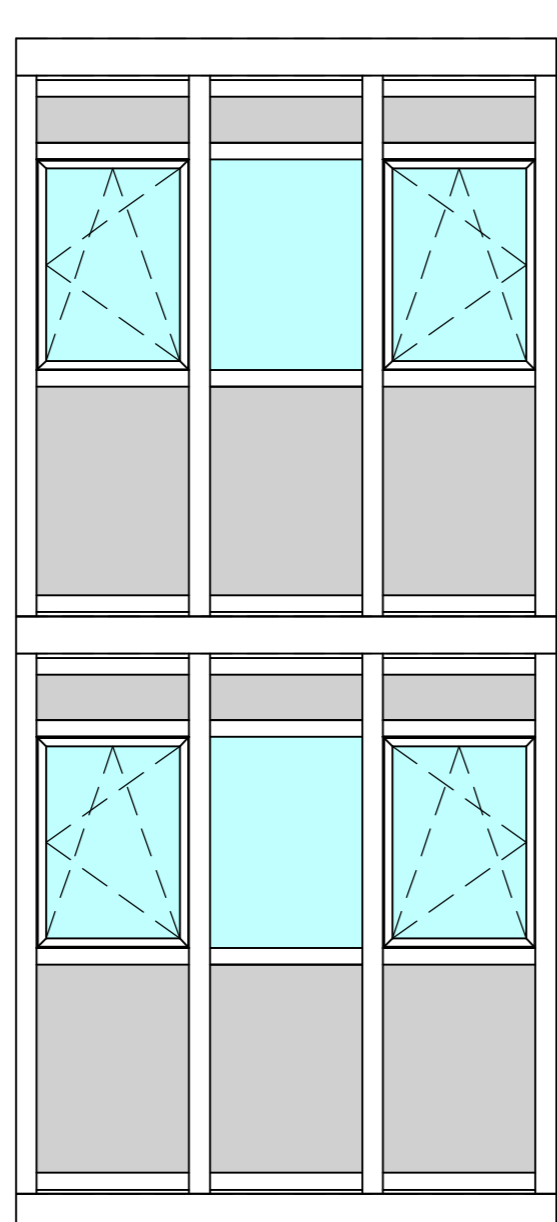
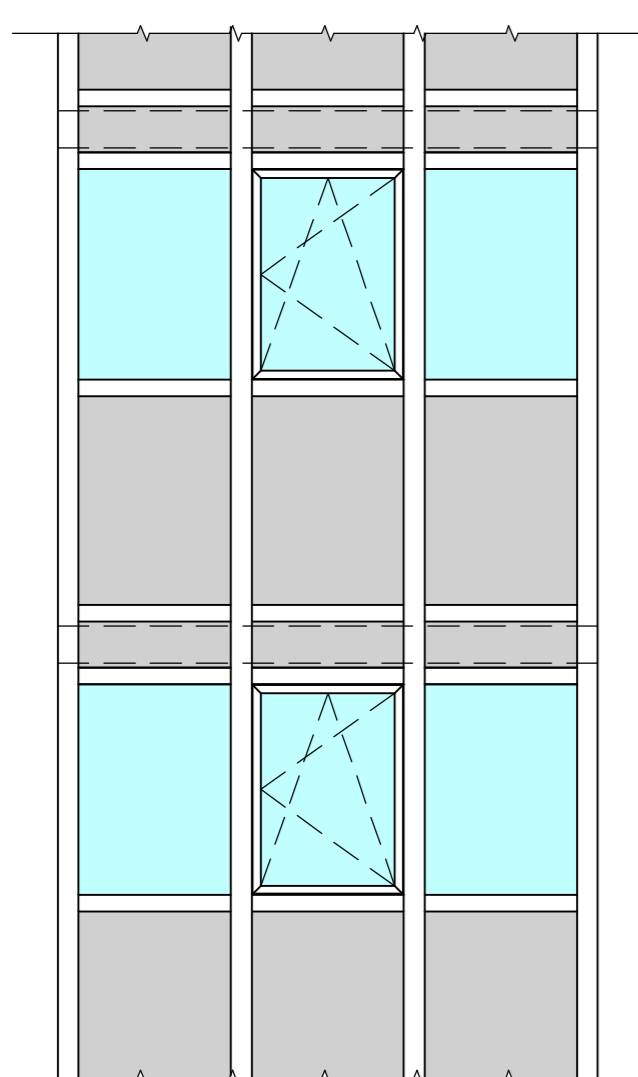
КП45428

Поворот на произвольный угол

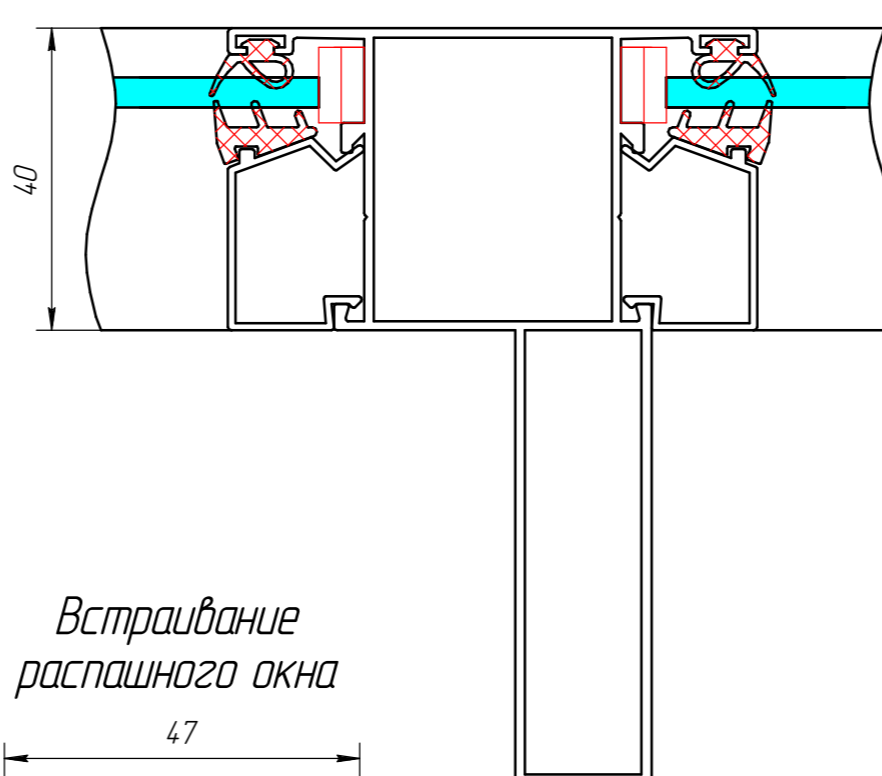


01/0049

Остекление балконов и лоджий (встроенное, выносное)

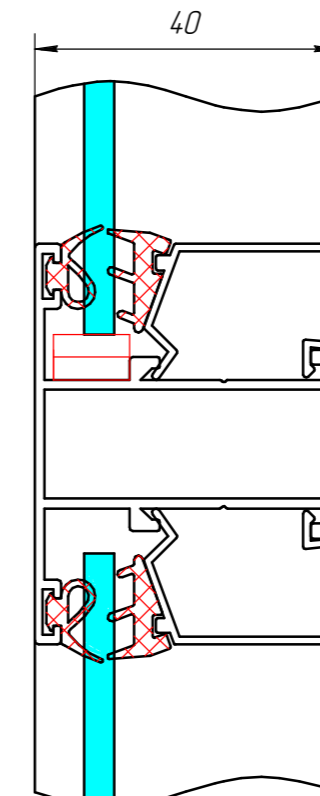


Типовое сечение по стойке



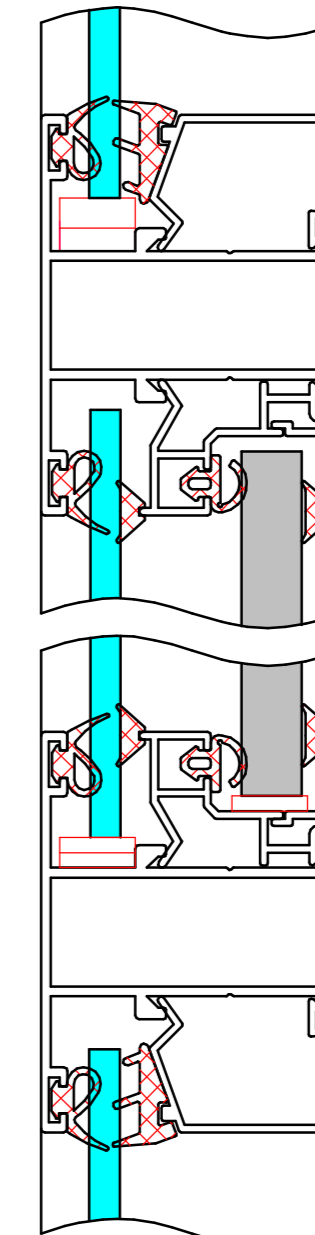
40

Типовое сечение по ригелю

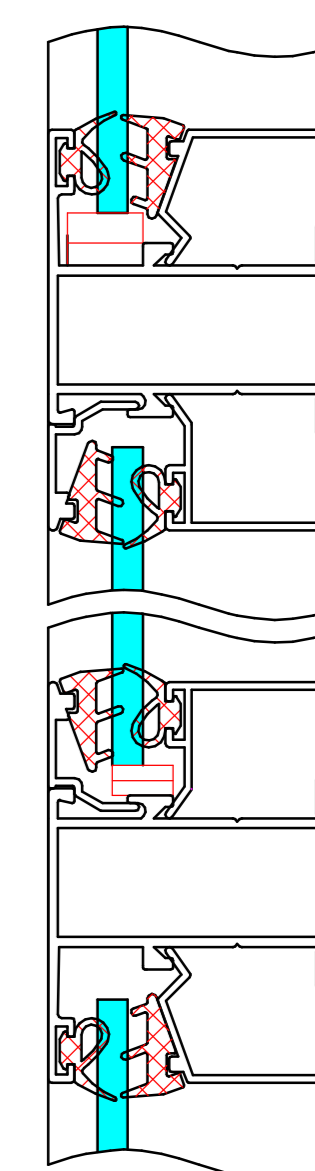


40

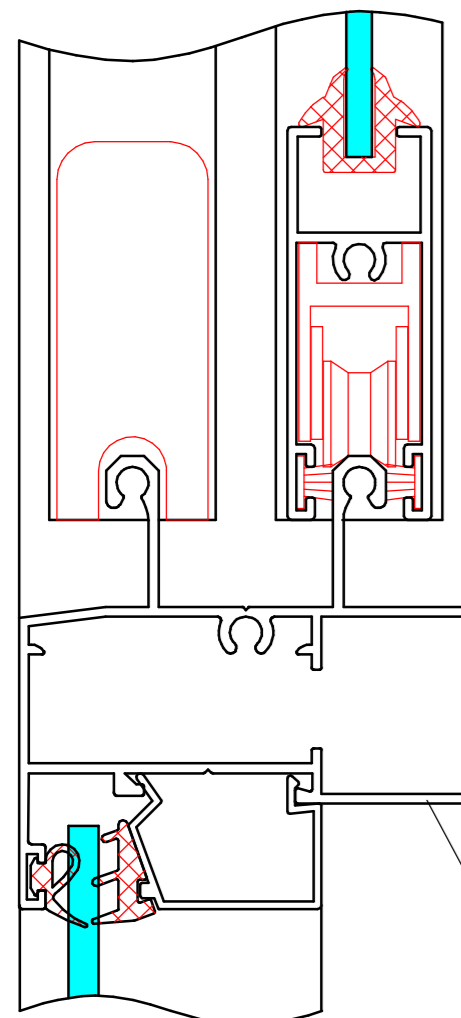
Установка двойного заполнения



Установка заполнения снаружи

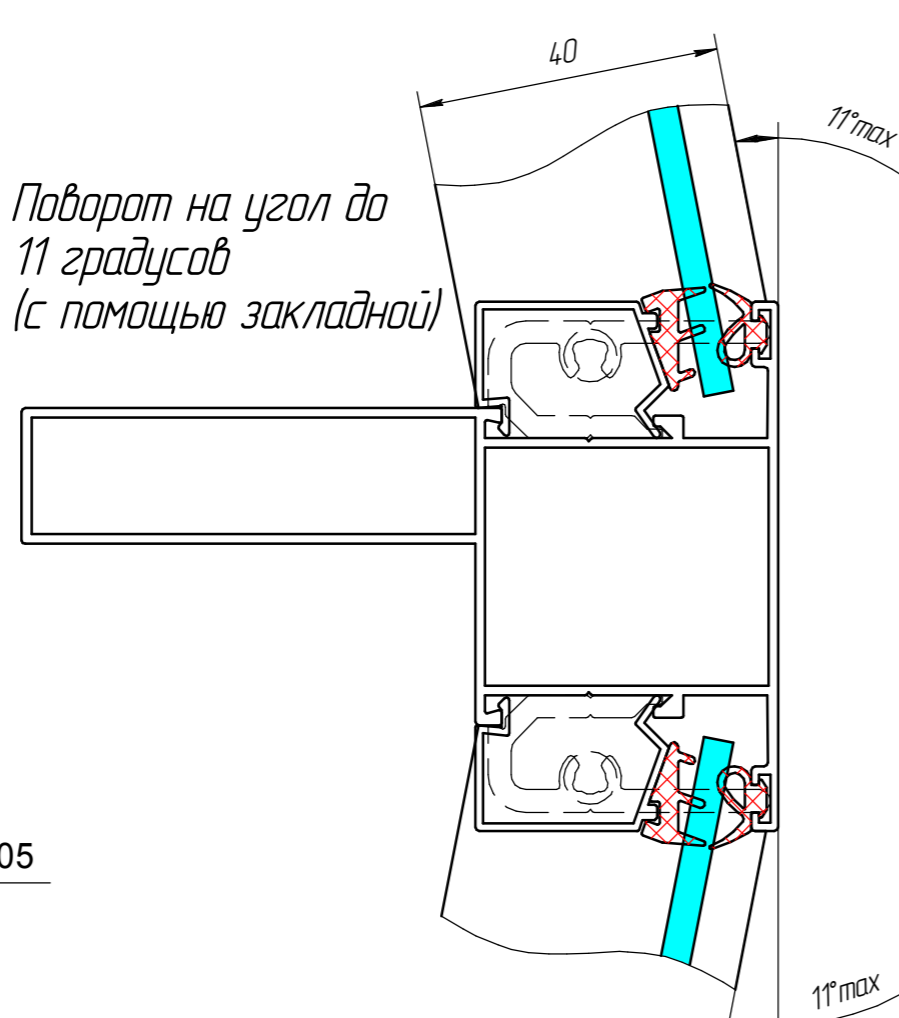


Встраивание раздвижного окна



КП41305

Поворот на угол до 11 градусов (с помощью закладной)

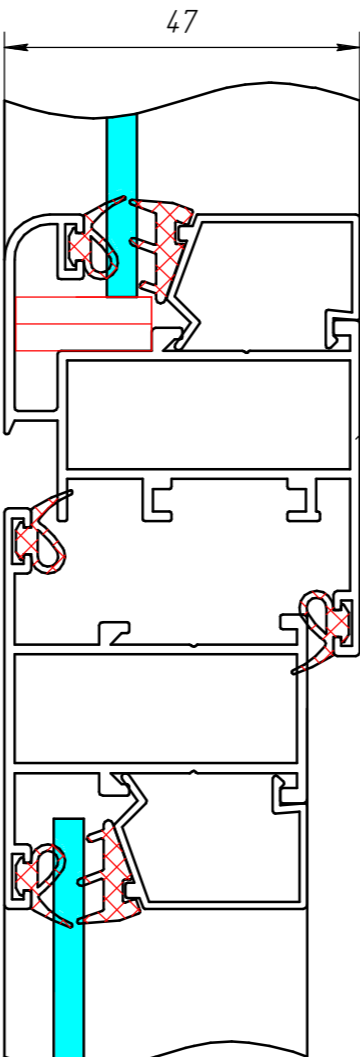


40

11°max

11°max

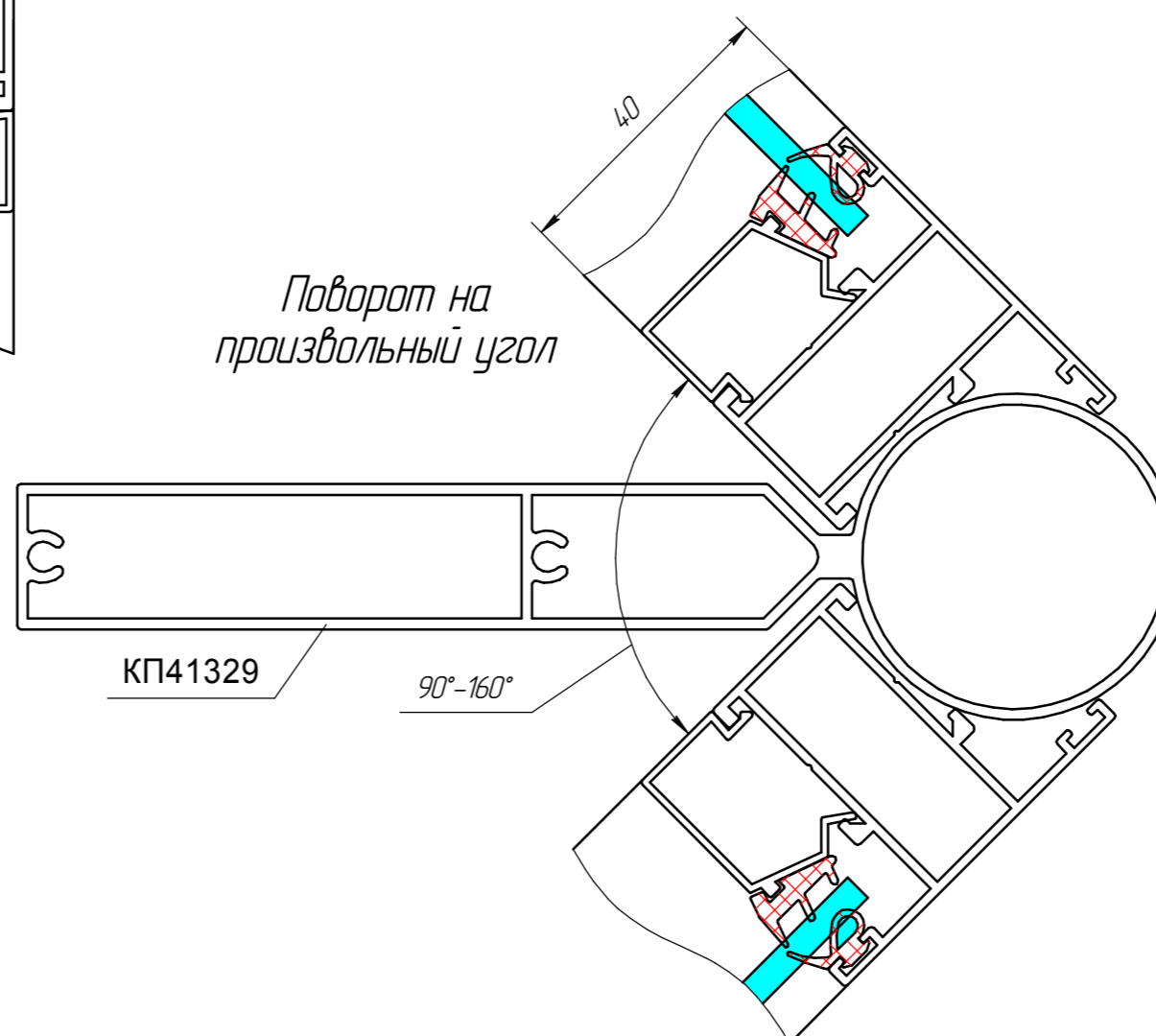
Встраивание распашного окна



47

КП45165

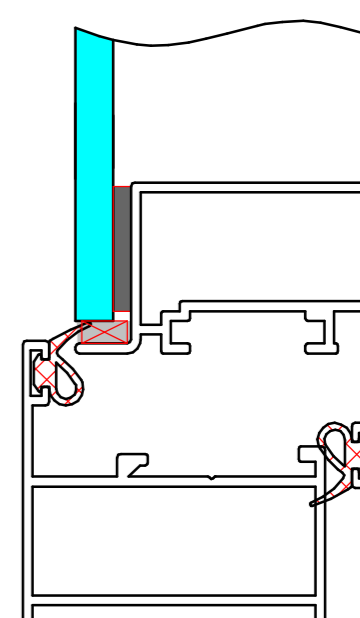
Поворот на произвольный угол



КП41329

90°-160°

Встраивание распашного структурного окна



КП41389